



PLAN LOCAL D'URBANISME - PADD



PLAN LOCAL D'URBANISME – REVISION PHASE 2. PADD

PADD

Projet d'Aménagement et de Développement Durable

ENSEMBLE, DESSINONS LE LIVRY-GARGAN DE DEMAIN

PLAN DE PRESENTATION

- 1-Confirmer le rayonnement Métropolitain de Livry-Gargan
- 2- Préserver et valoriser le cadre de vie urbain, architectural, paysager et environnemental
- 3-Assurer un développement urbain mesuré, qualitatif et respectueux des identités urbaines locales
- 4-Renforcer l'attractivité du territoire à travers un développement économique et de commerce équilibré, diversifié et qualitatif



INTRODUCTION

Cadre global :

Révision générale du PLU
(délibération du 2 juin 2014)

Objectifs :

- Permettre l'intégration des récentes évolutions réglementaires (lois ALUR et Grenelle2)
- Définir une stratégie urbaine avant le transfert de compétence du PLU à la Métropole parisienne au 1^{er} Janvier 2016.
- Maitriser et d'organiser la mutation urbaine, issue des besoins conjoncturels et des obligations légales en logement.

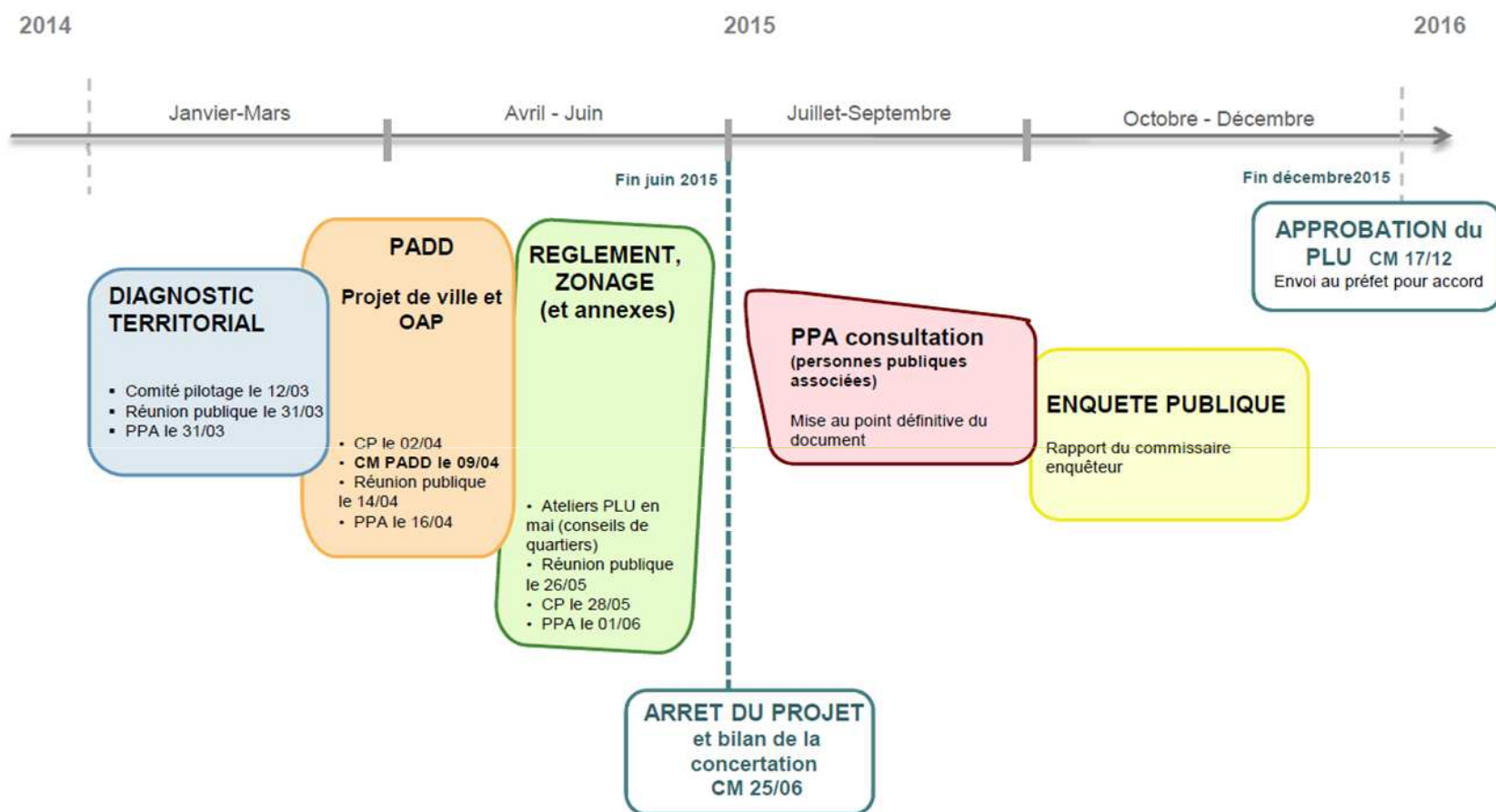


- Valoriser les sites et les paysages naturels ainsi que le soutien du tissu économique qui doit assurer à la fois le développement de la zone d'activités communale et de conforter les commerces et les services de proximité.
- Intégrer les projets d'infrastructure de transport en commun dans le projet urbain global de la ville.



PLANNING

Calendrier- phasage





ORIENTATIONS STRATEGIQUES



Sur la base du diagnostic élaboré par les services de la ville :

4 grandes orientations stratégiques ont été adoptées par l'équipe municipale pour assurer une **HARMONIE** et un **EQUILIBRE** entre la **préservation** des secteurs pavillonnaires existants et le **développement** de nouvelles centralités urbaines.



ORIENTATIONS STRATEGIQUES

- **ENSEMBLE, DESSINONS LE LIVRY-GARGAN DE DEMAIN**
Une harmonie et un équilibre entre
Préservation et développement

LIVRY-GARGAN, UNE VILLE QUI RAYONNE...

- 1- Confirmer le rayonnement
Métropolitain de Livry-Gargan

LIVRY-GARGAN, UNE VILLE OU IL FAIT BON VIVRE

- 2- Préserver et valoriser le cadre de
vie urbain, architectural, paysager et
environnemental

CONSTRUIRE LE LIVRY-GARGAN DE DEMAIN DANS L'ESPRIT DU LIVRY- GARGAN D'HIER

- 3- Assurer un développement urbain
mesuré, qualitatif et respectueux des
identités urbaines locales



SOUTENIR L'ECONOMIE DE LIVRY- GARGAN ET AMELIORER SON ATTRACTIVITE

- 4- Renforcer l'attractivité du territoire à
travers un développement économique
et de commerce équilibré, diversifié et
qualitatif



1

PADD – UNE VILLE QUI RAYONNE



**PLAN LOCAL D'URBANISME – REVISION
PHASE 2. PADD**

**LIVRY-GARGAN,
UNE VILLE QUI RAYONNE**
**1-Confirmer le rayonnement
Métropolitain de Livry-Gargan**

PLAN DE PRESENTATION

- 1-1- Retrouver une place dans le projet métropolitain
- 1-2- Intégrer le développement futur des transports en commun dans le projet urbain de la ville
- 1-3- Contribuer à la construction d'un poumon vert de l'Est parisien (l'arc paysager)
- 1-4- Accompagner la transition énergétique de l'Est parisien
- 1-5- Développer une offre d'équipements à l'échelle du Grand Paris



1

PADD – TERRITOIRE DU GRAND PARIS

► LIVRY-GARGAN, UNE VILLE QUI RAYONNE

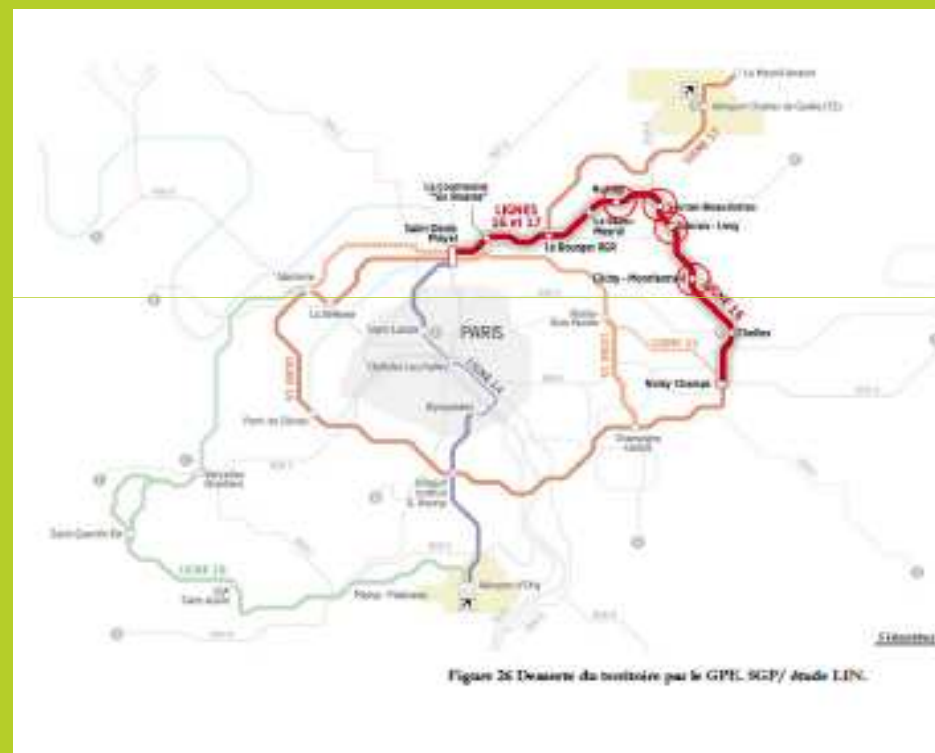
1-Confirmer le rayonnement Métropolitain de Livry-Gargan

■1-1- Retrouver une place dans le projet métropolitain

- Retrouver une place active dans le suivi de ces différentes instances
- Confirmer la place de Livry-Gargan comme un territoire important dans le projet métropolitain.

■1-2- Intégrer le développement futur des transports en commun dans le projet urbain de la ville

- Assurer l'interface avec les travaux du T4 (requalification de l'espace urbain qui l'entoure)
- Renforcer le lien avec les deux gares (Sevran-Livry et Clichy-Montfermeil)
- Assurer l'interface avec le T-Zen3 et prendre en compte ses impacts sur la ville





1

PADD – TERRITOIRE DU GRAND PARIS

► LIVRY-GARGAN, UNE VILLE QUI RAYONNE

1-Confirmer le rayonnement Métropolitain de Livry-Gargan

1-3- Contribuer à la construction d'un poumon vert de l'Est parisien (l'arc paysager)

- Faciliter la définition et la mise en œuvre du projet d'Arc Paysager
- Valoriser le parc de la Poudrerie, notamment la partie livryenne

1-4- Accompagner la transition énergétique de l'Est parisien

- Développer l'efficacité énergétique dans les anciennes et nouvelles constructions (équipements publics)
- Développer la filière d'éco-constructions (lieu dédié à la formation, pépinières d'entreprises...)



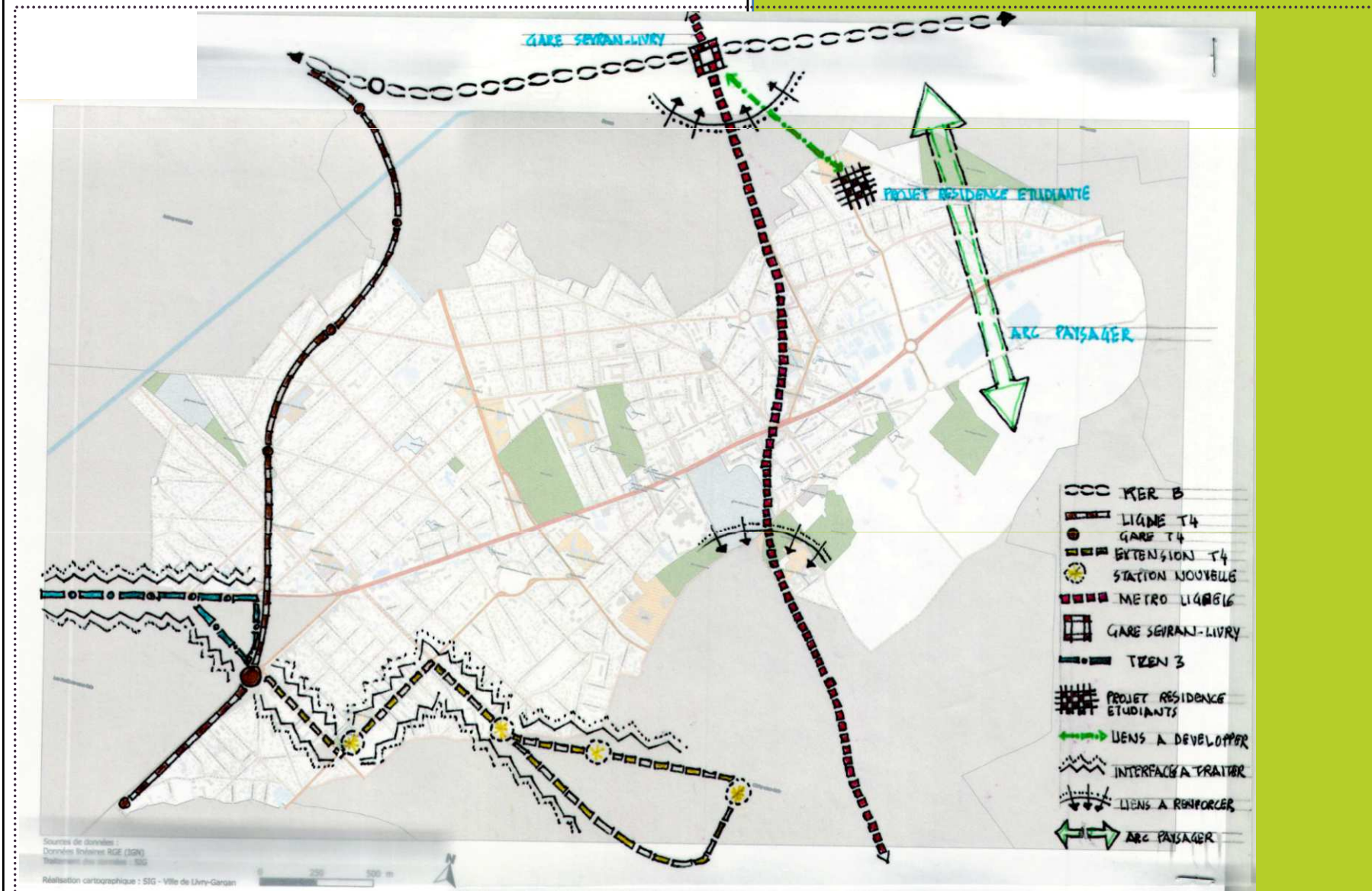
1-5- Développer une offre d'équipements à l'échelle du Grand Paris

- Valoriser les équipements publics actuels de la ville
- Développer de nouveaux équipements (logements étudiants (secteur Aubrac), pôle sportif.



1 PADD – TERRITOIRE DU GRAND PARIS

LIVRY-GARGAN, UNE VILLE QUI RAYONNE
1-Confirmer le rayonnement Métropolitain de Livry-Gargan





2

PADD – CADRE DE VIE A PRESERVER



**PLAN LOCAL D'URBANISME – REVISION
PHASE 2. PADD**

**LIVRY-GARGAN,
UNE VILLE OU IL FAIT BON VIVRE**
**2- Préserver et valoriser le cadre de vie
urbain, architectural, paysager et
environnemental**

PLAN DE PRESENTATION

- 2-1- Préserver les quartiers pavillonnaires existants
- 2-2- Développer les liaisons douces et vertes entre les quartiers et favoriser la connexion entre les différents espaces publics
- 2-3- Développer et valoriser la qualité de l'environnement
- 2-4- Faciliter et organiser l'accessibilité et le stationnement dans une logique d'intégration urbaine et paysagère
- 2-5- Fluidifier la collecte des ordures ménagères



► LIVRY-GARGAN, UNE VILLE OU IL FAIT BON VIVRE

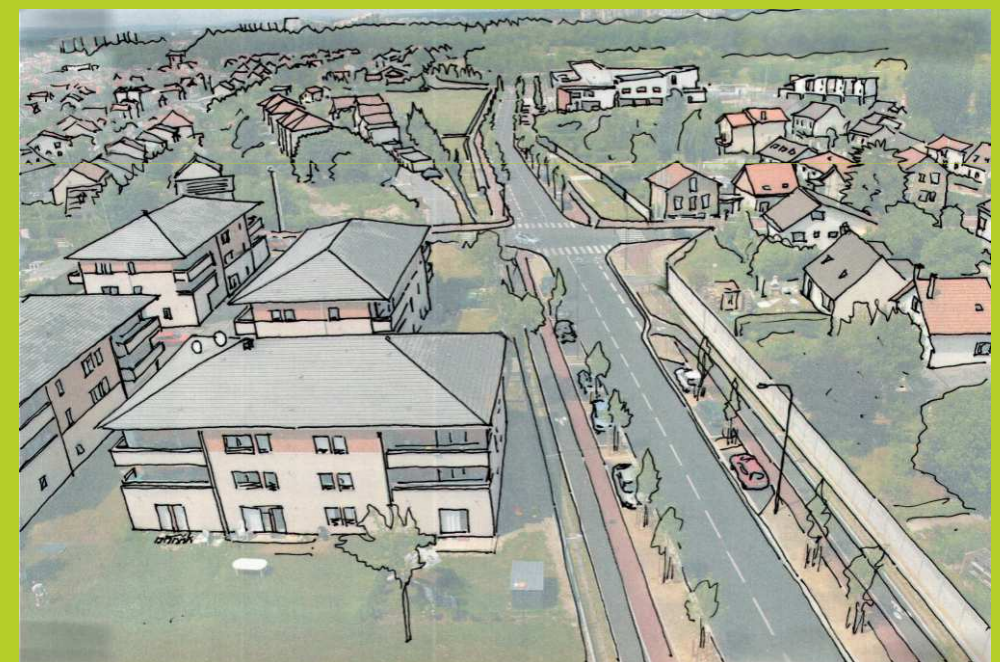
2-Préserver et valoriser le cadre de vie urbain, architectural, paysager et environnemental

■ 2-1- Préserver les quartiers pavillonnaires existants

- Préserver l'esprit du tissu urbain existant et son patrimoine architectural.
- Analyser les projets dans le respect des caractéristiques urbaines identifiées.
- Développer des chartes thématiques en lien avec les paysages urbains déjà identifiés(ex. chartes des espaces publics, charte couleurs...).

■ 2-2- Développer les liaisons douces et vertes entre les quartiers et favoriser la connexion entre les différents espaces publics

cheminements piétons, de trottoirs élargis ou d'espaces dédiés aux vélos





► **LIVRY-GARGAN, UNE VILLE OU IL FAIT BON VIVRE**

2-

Préserver et valoriser le cadre de vie urbain, architectural, paysager et environnemental

■ 2-3- Développer et valoriser la qualité de l'environnement

- Construire une stratégie environnementale
- Réaliser un plan d'action qui concernera les bâtiments et les espaces non bâtis (efficacité énergétique, biodiversité...)

■ 2-4- Faciliter et organiser l'accessibilité et le stationnement dans une logique d'intégration urbaine et paysagère

- Intégrer les grands projets d'infrastructure dans un plan de circulation global pour assurer une meilleure lisibilité et une meilleure hiérarchie des principaux axes de transports.
- Elaborer un Plan de mise en accessibilité de la voirie et des aménagements des espaces publics (PAVE)



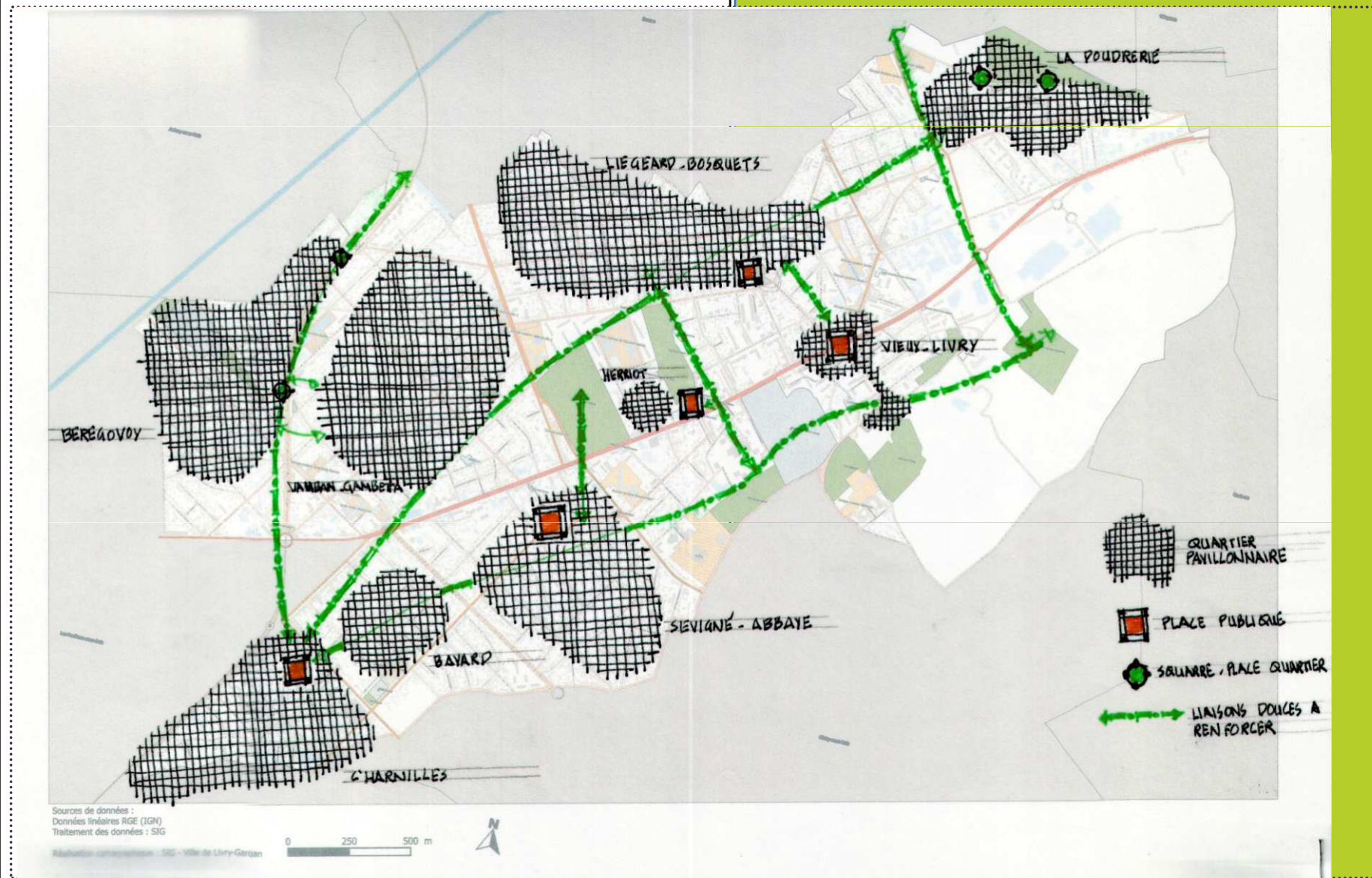
■ 2-5- Fluidifier la collecte des ordures ménagères

- simplifier le plan propreté
- proposer une cohérence géographique
- revoir les priorités et les axes d'intervention
- renforcer les moyens techniques
- adapter la collecte
- mettre en place un système de suivi et d'évaluation.



2 PADD – CADRE DE VIE A PRESERVER

► **LIVRY-GARGAN, UNE VILLE OU IL FAIT BON VIVRE**
2-Préserver et valoriser le cadre de vie urbain, architectural, paysager et environnemental





3 PADD – DEVELOPPEMENT MESURE



PLAN LOCAL D'URBANISME – REVISION PHASE 2. PADD

CONSTRUIRE LE LIVRY-GARGAN DE DEMAIN DANS L'ESPRIT DU LIVRY-GARGAN D'HIER

3- Assurer un développement urbain mesuré, qualitatif et respectueux des identités urbaines locales

PLAN DE PRESENTATION

- 3-1- Assurer une densité urbaine maîtrisée et en harmonie avec l'existant
- 3-2- Favoriser une diversité architecturale dans le respect de l'identité locale et assurer une transition harmonieuse entre les nouvelles constructions et l'architecture existante
- 3-3- Développer une mixité sociale intégrée dans l'environnement urbain
- 3-4- Faciliter la participation citoyenne dans l'élaboration et dans la mise en œuvre des politiques et des projets urbains ainsi qu'une meilleure appropriation des espaces par les habitants
- 3-5- Anticiper les équipements publics impactés par l'augmentation de la population et diversifier les moyens de leurs financements



► **CONSTRUIRE LE LIVRY-GARGAN DE DEMAIN DANS L'ESPRIT DU LIVRY-GARGAN D'HIER**

3-Assurer un développement urbain mesuré, qualitatif et respectueux des identités urbaines locales

▪ **3-1- Assurer une intensité urbaine maîtrisée et en harmonie avec l'existant**

Développer une stratégie foncière responsable, maîtrisée et qualitative :

- Création d'une nouvelle centralité urbaine à l'échelle d'une ville de 42000 habitants : requalification du centre administratif (grande place publique en lien avec le parc, le centre administratif, l'hôtel de ville, le secteur Benoit Malon, le carrefour N3/Jaurès...)
- Structuration urbaine le long de l'ex-RN3
- Accompagnement de la rénovation de la Cité Jardin de la Poudrerie
- Mutation foncière maîtrisée (IUFM, les Poules blanches et ZAE)



▪ **3-2- Favoriser une diversité architecturale dans le respect de l'identité locale et assurer une transition harmonieuse entre les nouvelles constructions et l'architecture existante**

- typologie, de volumétrie et de matériaux
- attention particulière relevée à chaque nouvelle construction quelque soit son échelle, sa nature et sa densité.



3

PADD – DEVELOPPEMENT MESURE

► **CONSTRUIRE LE LIVRY-GARGAN DE DEMAIN
DANS L'ESPRIT DU LIVRY-GARGAN D'HIER**
3-Assurer un développement urbain
mesuré, qualitatif et respectueux des
identités urbaines locales

■ 3-3- Développer une mixité sociale intégrée
dans l'environnement urbain

diversification de l'offre de logement,
réhabilitation de parc social existant,
intégration de différentes catégories
sociales

- Projet de logement étudiants (secteur Poudrerie)
- Construction d'un collectif mixte (à la place du Foyer Alain Savary)
- Projet de résidence pour personnes âgées

■ 3-4- Faciliter la participation citoyenne dans
l'élaboration et dans la mise en œuvre des
projets urbains ainsi qu'une meilleure
appropriation des espaces par les habitants

- conseils de quartiers,
- concertation sur les projets urbains



3-5- Anticiper les équipements publics
impactés par l'augmentation de la population
et diversifier les moyens de leurs
financements

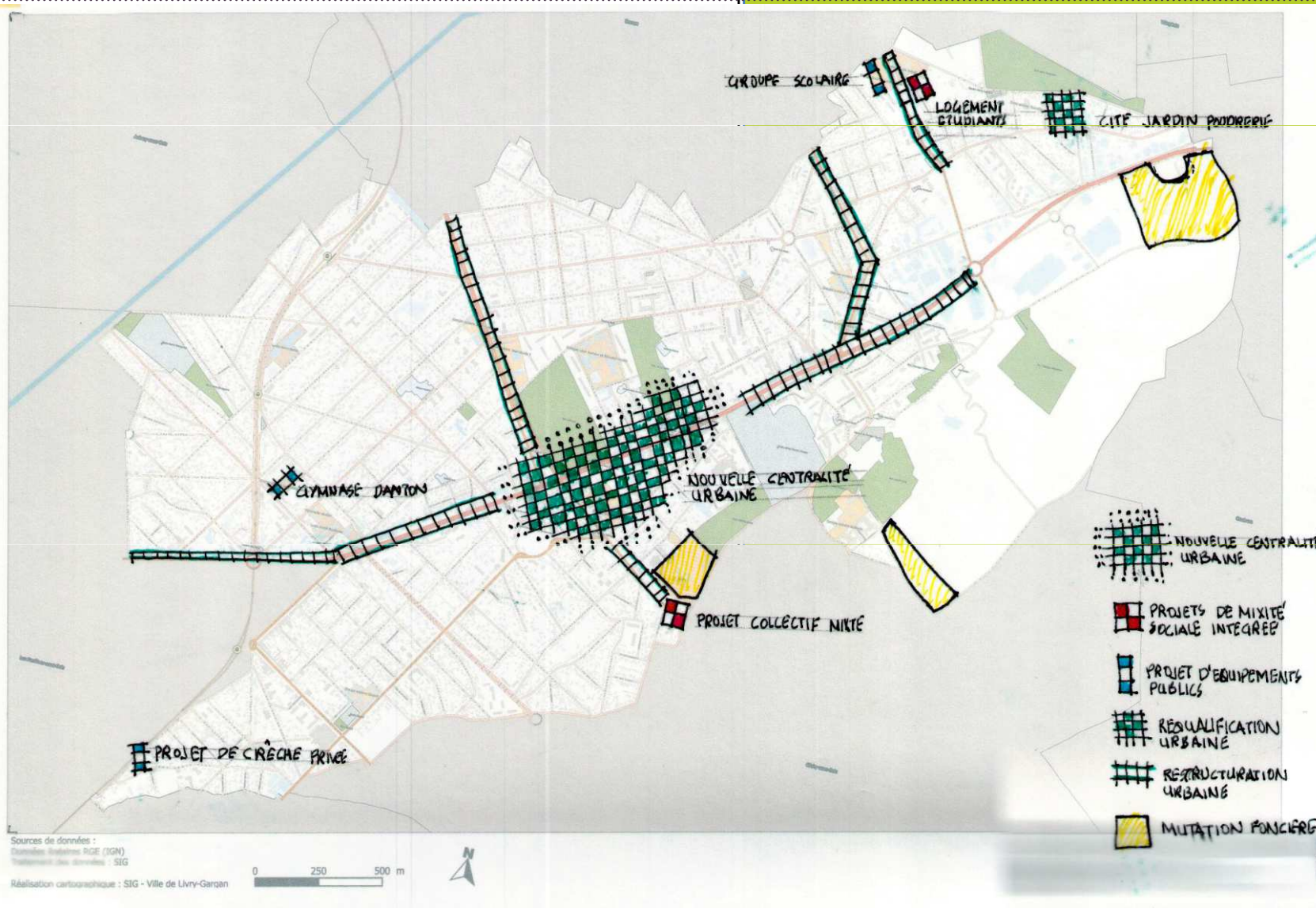
Développer de nouveaux partenariats publics
privés (comme les Projets Urbains
Partenariaux).

- Construction d'un groupe scolaire de 24 classes (avenue Lucie Aubrac)
- Construction du Gymnase Danton et d'une crèche privée (Charmilles)



3 PADD – DEVELOPPEMENT MESURE

➤ **CONSTRUIRE LE LIVRY-GARGAN DE DEMAIN DANS L'ESPRIT DU LIVRY-GARGAN D'HIER**
3-Assurer un développement urbain mesuré, qualitatif et respectueux des identités urbaines locales





4

PADD – ATTRACTIVITE EQUILIBREE



PLAN LOCAL D'URBANISME – REVISION PHASE 2. PADD

SOUTENIR L'ECONOMIE DE LIVRY-GARGAN ET AMELIORER SON ATTRACTIVITE

4- Renforcer l'attractivité du territoire à travers un développement économique et de commerce équilibré, diversifié et qualitatif

PLAN DE PRESENTATION

- 4-1- Développer un équilibre et une complémentarité entre les différents pôles de vie et de travail
- 4-2- Conforter les commerces et les services de proximité en assurant une qualité d'offre diversifiée avec des outils de dynamisation
- 4-3- Dynamiser les marchés forains
- 4-4- Dynamiser et renouveler la zone d'activité locale et assurer une transition douce avec les zones d'habitat
- 4-5- Développer des offres de services dans le domaine de la santé



4

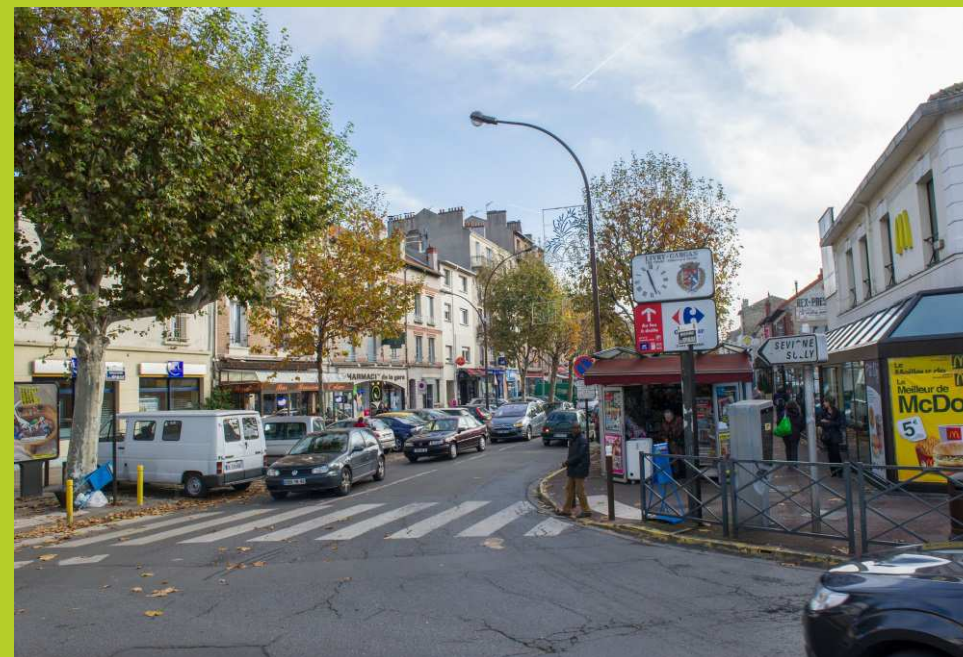
PADD – ATTRACTIVITE EQUILIBREE

► **SOUTENIR L'ECONOMIE DE LIVRY-GARGAN ET AMELIORER SON ATTRACTIVITE**

4-Renforcer l'attractivité du territoire à travers un développement économique et de commerce équilibré, diversifié et qualitatif

▪ **4-1- Développer un équilibre et une complémentarité entre les différents pôles de vie et de travail**

- Chanzy : préserver ce pôle commercial et valoriser son offre commerciale
- Libération : valoriser ce pôle et faciliter son lien avec le pôle gare de Sevrans-Livry
- Micro-centralités : renforcer les micro-centralités existantes entre les quartiers éloignés des deux principaux pôles (Marx Dormoy et Collavéri) et qui constituent des concentrations intermédiaires sur la RN3 (Sévigné, Mairie)
- Zone commerciale « CORA » : développer cette zone à vocation intercommunale et favoriser une offre complémentaire aux différents pôles
- Structurer le devenir commercial de la RN3



4-2- Conforter les commerces et les services de proximité en assurant une qualité d'offre diversifiée avec des outils de dynamisation

- Protéger les linéaires commerciaux existants
- Améliorer le cadre urbain : règlement de publicité et enseigne; qualité de l'espace public ; organisation du stationnement ; amélioration de la lisibilité.
- Améliorer l'accès au transport en commun
- Améliorer la lecture urbaine de la RN3 et structurer son devenir commercial



► **SOUTENIR L'ECONOMIE DE LIVRY-GARGAN ET AMELIORER SON ATTRACTIVITE**

4-Renforcer l'attractivité du territoire à travers un développement économique et de commerce équilibré, diversifié et qualitatif

■ **4-3- Dynamiser les marchés forains**

- Renouveler la Délégation de Service public afin d'améliorer l'organisation et le suivi des deux marchés :
- mise en place d'une commission de suivi, amélioration du système de contrôle
- mise en place d'indicateurs mensuels de suivi de la performance
- valorisation du programme d'animation, amélioration de la qualité de service
- fidélisation de la clientèle...



- le marché de Chanzy nécessite un vrai travail de diversification et d'amélioration de la qualité de ses offres ;
- le marché de Jacob nécessite un vrai travail d'amélioration de sa lisibilité et de son dynamisme.



4

PADD – ATTRACTIVITE EQUILIBRE

➤ **SOUTENIR L'ECONOMIE DE LIVRY-GARGAN ET AMELIORER SON ATTRACTIVITE**

4-Renforcer l'attractivité du territoire à travers un développement économique et de commerce équilibré, diversifié et qualitatif

▪ **4-4- Dynamiser et renouveler la zone d'activité locale et assurer une transition douce avec les zones d'habitat**

- améliorer sa lisibilité (signalétique, mobiliers...)
- améliorer la transition avec le tissu résidentiel
- conforter la partie industrielle et BTP dans son activité
- structurer et renforcer l'offre de restauration
- renforcer l'offre commerciale de la zone de Cora
- développer la filière BTP en particulier dans les eco-constructions.



4-5- Développer des offres de services dans le domaine de la santé

- installation de jeunes médecins
- développement de services dédiés aux personnes âgées.
- un projet de pôle de santé sera étudié et pourra intégrer des services médicaux dédiés à la rééducation et à l'handicap.



4 PADD – ATTRACTIVITE EQUILIBREE

► SOUTENIR L'ECONOMIE DE LIVRY-GARGAN ET AMELIORER SON ATTRACTIVITE

4-Renforcer l'attractivité du territoire à travers un développement économique et de commerce équilibré, diversifié et qualitatif

