



Ville de Livry-Gargan

CONSEIL DE QUARTIER DE POUDRERIE du 23 novembre 2016

Pierre-Yves MARTIN, Maire
Alain CHALIER, Président



CONSEIL DE QUARTIER POUDRERIE



CONSEIL DE QUARTIER POUDRERIE

Réunion du 23 novembre 2016

DGA de la vie sociale santé et sport
Direction de la démocratie de proximité et de la vie associative

ORDRE DU JOUR

- 1- Voisins vigilants
- 2 - Opération Tranquillité Vacances
- 3 - OAP Hochailles
- 4 - Parc de la Poudrerie
- 5 - Bassin de rétention Docteur Roux
- 6 - Semaine de Printemps



1

VOISINS VIGILANTS

LES VOISINS VIGILANTS

125 partenaires

■ QUE SONT LES VOISINS VIGILANTS

- Retrouvez la sérénité et réduisez efficacement la délinquance de votre quartier en adhérant au dispositif !
- Vous pourrez, grâce à la plateforme de communication sécurisée des Voisins Vigilants, partager vos dates de départ en vacances, publier des annonces, faire connaissance avec vos voisins,... Vous allez créer un cadre de vie agréable où le partage, l'entraide et la solidarité sont les valeurs essentielles qui rassemblent le voisinage.

A compter de novembre 2016,

Lancement des réunions participatives
avec les voisins vigilants sur les
dispositifs de sécurité

LIVRY-GARGAN
MAIRIE VOISINS VIGILANTS ORG
TEL. 0800 00 22 93

**En liaison immédiate
avec la police municipale**

Livry-Gargan VILLE DE

30 alertes depuis le lancement du
dispositif / 1 interpellation

www.voisins-vigilants.org



2 OPÉRATION TRANQUILLITÉ VACANCES

■ Qu'est-ce qu'une Opération Tranquillité vacances

2015 / 342 habitations surveillées
 2016 / 240 habitations surveillées
0 cambriolage

- Si vous le désirez, la Police Municipale assure, dans le cadre de ses missions habituelles et patrouilles, des passages fréquents à votre domicile ou à votre commerce durant votre absence. Si votre logement est inoccupé ou si votre établissement est fermé pendant votre absence, vous pouvez bénéficier de ce service.

Si vous ne partez pas, aidez-nous à protéger vos voisins.

Si vous êtes témoin d'un cambriolage ou si vous remarquez un fait anormal chez des voisins absents, ne manifestez pas votre présence, mais alertez sans tarder la Police Municipale en composant sur votre téléphone le 0800 00 22 93.



PREFECTURE DE POLICE
 DIRECTION DE LA SÉCURITÉ PUBLIQUE DE L'AGGLOMÉRATION PARISIENNE
OPÉRATION TRANQUILLITÉ VACANCES

Monsieur, Madame,
 Vous souhaitez bénéficier de l'Opération Tranquillité Vacances.
 Durant votre absence, les fonctionnaires de Police effectueront des passages de jour comme de nuit dans les parties communes de votre lieu d'habitation ou aux abords de votre établissement, dès qu'il y a lieu.
 Les personnes dont l'entrée à l'habitation est protégée par un badge/pass magnétique doivent fournir un moyen d'accès alternatif (code alphanumérique ...) sans si leur immeuble est sécurisé par le GPS.

*Inscription minimum 5 jours avant la date de départ**

IDENTITE		
<input type="checkbox"/> M. <input type="checkbox"/> Mme	Nom :	Prénom :
<input type="checkbox"/> Particulier	<input type="checkbox"/> Commerçant <input type="checkbox"/> Bijoutier <input type="checkbox"/> Débitant de tabac	<input type="checkbox"/> Pharmacie <input type="checkbox"/> Autres commerces <input type="checkbox"/> Établissement scolaire
Avez-vous déjà été inscrit à cette opération ? <input type="checkbox"/> OUI <input type="checkbox"/> NON Année :		
ADRESSE		
N° : Rue :		
Ville :		
Bâtiment :	Escalier :	Étage :
Code(s) d'accès :		
☎ domicile : ☎ portable :		
@ :		
Raison sociale :		
Type habitat :	<input type="checkbox"/> appartement <input type="checkbox"/> maison <input type="checkbox"/> bureau	<input type="checkbox"/> commerce <input type="checkbox"/> officine <input type="checkbox"/> établissement scolaire
		Prévisions : <input type="checkbox"/> alarme <input type="checkbox"/> télésurveillance Contact télésurveillance :
PÉRIODE D'ABSENCE		
Date de départ : Le / / Date de retour : Le / /		
Moyen de contact sur le lieu de vacances :		
<i>(Minimum 3 jours d'absence exclusive faite du jour de départ et de retour)</i>		
<i>*Remarque : départ le dimanche 14 / retour le jeudi 18. Il y a donc bien 3 jours d'absence complète (mardi 15, mercredi 16 et vendredi 17). L'inscription à l'OPV doit intervenir au plus tard lundi 8 à 20h00.</i>		
OBSERVATIONS - PRÉCISIONS		
PERSONNE À PRÉVENIR		
NOM :		PRÉNOM :
Téléphone :		@ :
Cette personne possède les clés : <input type="checkbox"/> OUI <input type="checkbox"/> NON		
Le déclarant certifie l'exactitude des renseignements mentionnés ci-dessus. Il déclare : « Je m'engage à aviser la Police en cas de retour anticipé. »		
A REMPLIR IMPÉRATIVEMENT PAR LE FONCTIONNAIRE :		Vaut le / le /
Matricule :		Signature
Service :		
Aim consacré :		





➤ **LA DEFINITION DE L'OAP POWDRERIE-HOCHAILLES**

La révision du PLU a fait apparaître l'importance de valoriser et de développer le secteur Est de la ville :

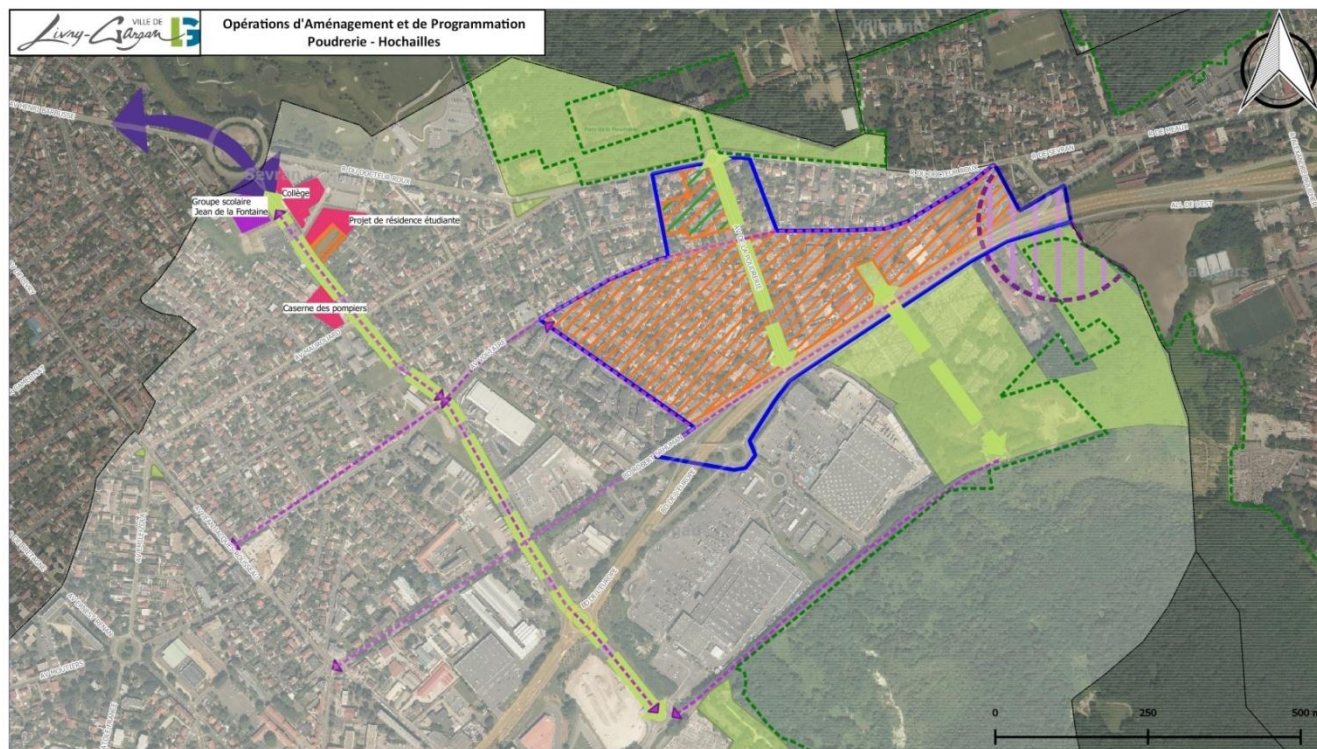


➤ Favoriser la mutation urbaine du nord du boulevard Schuman vers une zone résidentielle en assurant une meilleure transition paysagère et fonctionnelle avec la ZAE

➤ Accompagner la mutation de la ZAE dans une logique environnementale.

➤ Développer des projets a l'échelle métropolitaine à proximité de la gare de Sevran-Livry

➤ Accompagner la préservation et la restructuration de la cite jardin et du parc de la Poudrerie.



Rayonnement métropolitain	Cadre de vie à préserver	Développement urbain mesuré	Attractivité du territoire
Lien vers la gare de Sevran-Livry	Espaces naturels ou paysagers à préserver ou à créer	Périmètre d'étude	Liaisons douces à développer
Equipements à rayonnement supra-communal	Continuités écologiques à développer	Requalification urbaine en entrée de ville	
	Z.N.I.E.F.F.	Restructuration urbaine	

Etude du Pôle Aménagement urbain et Développement local (AUDL)
 Réalisation cartographique : SIG, pôle AUDL
 Ville de Livry-Gargan - Novembre 2015-8



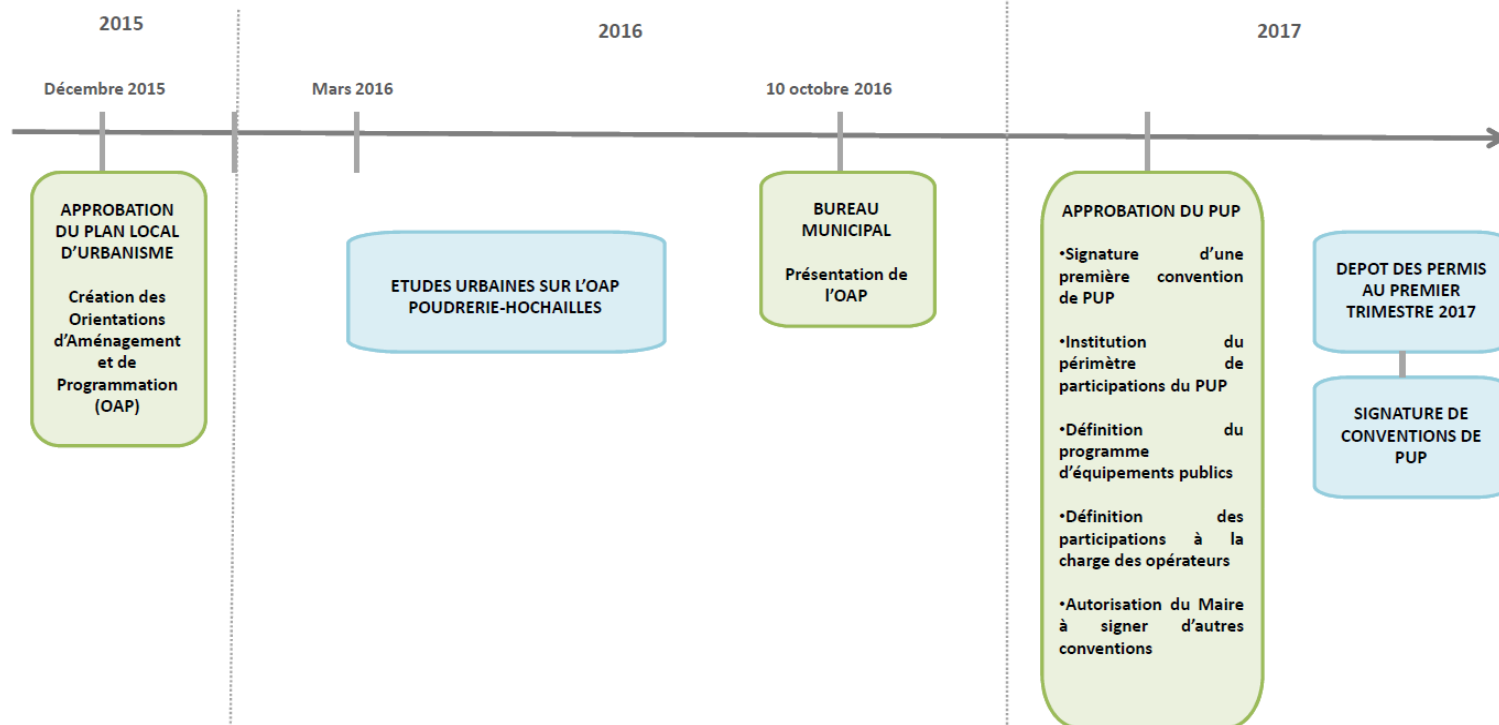
3 OAP POUDRERIE HOCHAILLES

➤ LA MISE EN ŒUVRE DE L'OAP POUDRERIE-HOCHAILLES

Il s'agit de:

- Réaliser une analyse urbaine permettant de définir les forces et faiblesses du secteur Poudrerie-Hochailles, les enjeux et les potentiels de développement.
- Elaborer un schéma directeur urbain (plan-guide) du secteur Poudrerie-Hochailles afin d'en déterminer les principales composantes urbaines.
- Mettre en place un périmètre de PUP (Projet Urbain Partenarial) permettant de financer les équipements publics par le biais de participations versées par les opérateurs/constructeurs.

➤ PROCEDURE ET CALENDRIER





➤ LE PROJET URBAIN PARTENARIAL

Le Projet Urbain Partenarial (PUP) est un outil qui permet de mettre en place au travers d'un contrat (nommé convention) un financement privé pour la réalisation d'un équipement public.

Il s'agit de faire participer les aménageurs, les constructeurs au financement des coûts des équipements publics rendus nécessaires par les constructions et les aménagements à venir.

Il s'agit de répondre aux futurs besoins des usagers, des habitants ou des futurs propriétaires et locataires de constructions nouvelles.

Cette participation concerne autant les investissements de superstructure (école, gymnase, cantine,...) que ceux d'infrastructure (voirie, réseaux d'eau et d'électricité, réseaux de communication, etc.).

Par exemple, cette convention peut aider à financer une nouvelle salle de classe rendue nécessaire par l'arrivée de parents ayant des enfants à scolariser dans la commune.

Cela permet à une commune de financer par anticipation des équipements publics.



► **LE DIAGNOSTIC**

UN TISSU HETEROGENE MAIS A TENDANCE D'ACTIVITES





LE DIAGNOSTIC

**UN TISSU MAJORITAIREMENT BAS
DES GABARITS PLUS HAUTS SUR LA RN3**





3 OAP POUDRERIE HOCHAILLES

► LE DIAGNOSTIC

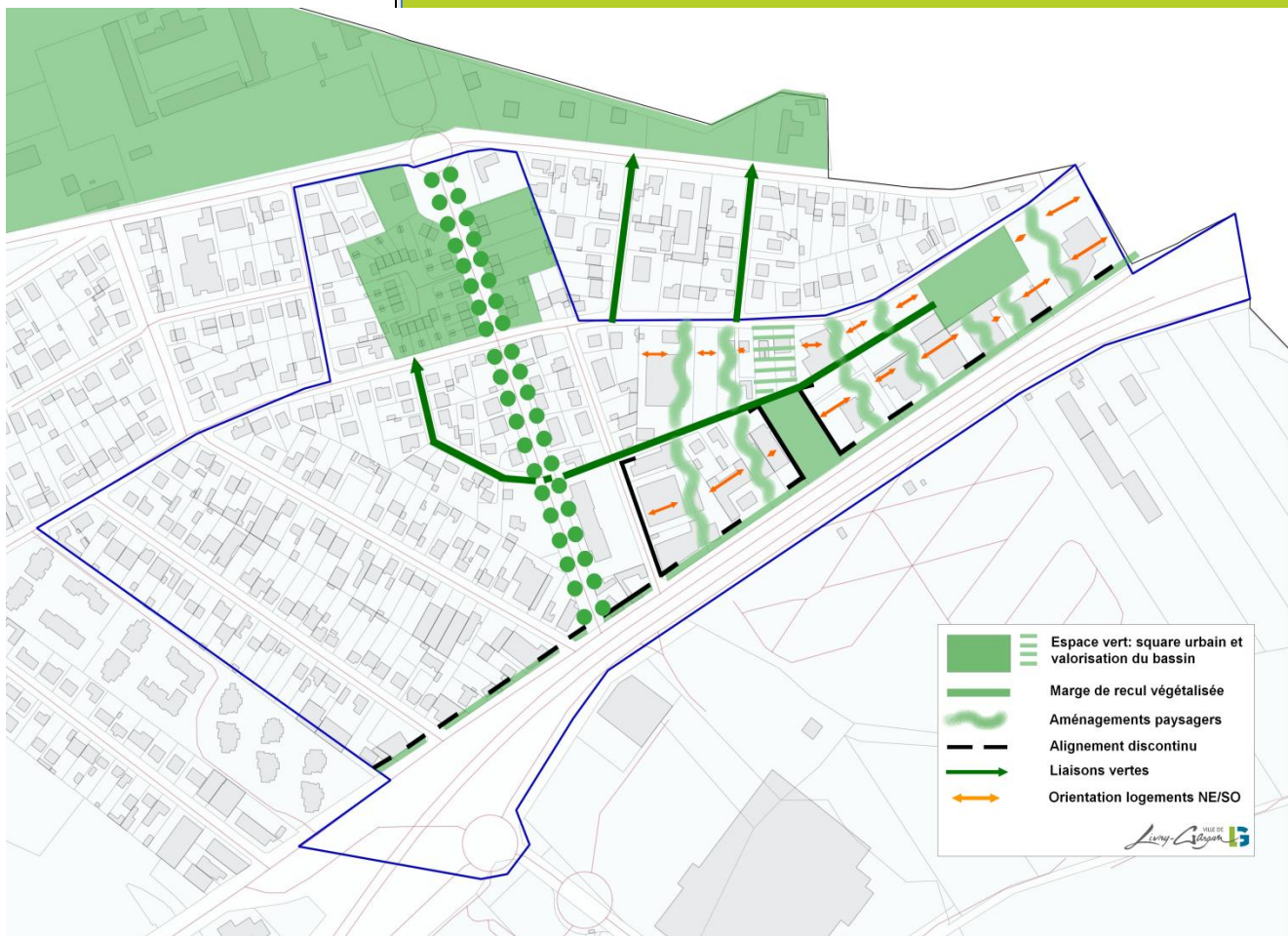
DU VEGETAL TRES PRESENT





➤ **LE JARDIN HABITÉ: CONCEPT**

- Concevoir le projet dans un souci de cohérence et d'harmonie au sein du quartier.
- Interpréter la cité jardin en tant que modèle urbain.
- Une conception globale qui assure son identité.
- Favoriser le traitement végétal sous de multiples formes
- Un traitement des espaces publics qui favorise la vie de voisinage tout en respectant l'intimité de chacun
- Une architecture respectueuse du tissu pavillonnaire environnant et innovante.





➤ **LE JARDIN HABITÉ: LES AMBIANCES**

LE BOULEVARD ROBERT SCHUMAN:

- Requalification en un alignement discontinu en retrait de l'espace public
- Permettre des vues en profondeur vers les intérieurs d'îlots végétalisés.



Réf.: Badia Berger Architectes – Logements à Brétigny sur Orge

LES CŒURS D'ÎLOTS:

- Programmes de logements intermédiaires de 3 à 4 niveaux.
- Cheminements exclusivement piétonniers.
- Espaces libres, publics et privés végétalisés.



Réf. : Gérin-Jean Architecte



Réf.: Badia Berger Architectes – Logements à Stains



► **LE JARDIN HABITÉ: LES AMBIANCES**

L'AVENUE VOLTAIRE

- Traitement de l'interface avec la zone pavillonnaire (épanelage et retrait)
- Travail architectural sur l'échelle des bâtiments, leur fractionnement et les étages en attique permettant leur intégration et la mixité des typologies.



Réf.: Atelier d'architecture Louis Téqui



Réf.: Cita architectes

► **LE JARDIN HABITÉ: LES AMBIANCES**

LE SQUARE

- Square urbain ouvert sur le Boulevard Robert Schuman donnant accès aux immeubles qui le bordent.
- Aménagé en jardin public ou en jardins familiaux.
- Circulation automobile limitée aux riverains et services (pompiers, ordures ménagères, etc.)

Réf.: Gérard Charlet
Architecte Urbaniste





4

PARC DE LA POUDRERIE

■ **Le site**

Parc de 137ha situé sur les communes de Sevrans, Vaujours, Villepinte et Livry-Gargan, traversé par le canal de l'Ourcq, 1 million de visiteurs/an
Anciennement Poudrerie impériale puis nationale de Sevrans-Livry de 1873 à 1973.

Ouvert au public en 1980 et site classé depuis 1994
Réseau Natura 2000 en 2006

L'Etat est propriétaire : Ministère de l'Environnement, de l'Énergie et de la Mer et Ministère de la défense.

■ **Gestion du site :**

1980 : Office National des Forêts

2000 : Agence des Espaces verts de la Région Ile-de-France

2011 : Département de la Seine-Saint-Denis

Financements actuels 900 000 € (CD93 + Région IdF)

■ **Les activités :**

Animations pédagogiques, musée des Poudres, Maison des Abeilles, Disc-Golf, parcours sportif, terrain de bi-cross, mur d'escalade, 2 aires de jeux, piste cyclable, planétarium, animations M.A.I.F (prévention routière), buvette, boulodrome...



► **Prochaines étapes**

- Fin de la convention Etat-CD93 au 31/12/2016
- La gestion du site (convention pluriannuelle)
- La dépollution des sols
- La rénovation des bâtiments
- Projet d'avenir pour le Parc





■ Enjeux et objectifs

Le bassin de la Poudrerie appartient au Département et est géré par la Direction de l'Eau et de l'Assainissement.

Ce bassin permet de :

- lutter contre les inondations en stockant les eaux pendant les évènements pluvieux
- supprimer les rejets au canal de l'Ourcq

■ Descriptif

Mise en service : 1997

Capacité de stockage : 22 700 m³ au centre du rond point + 37 400 m³ dans l'enceinte du Golf

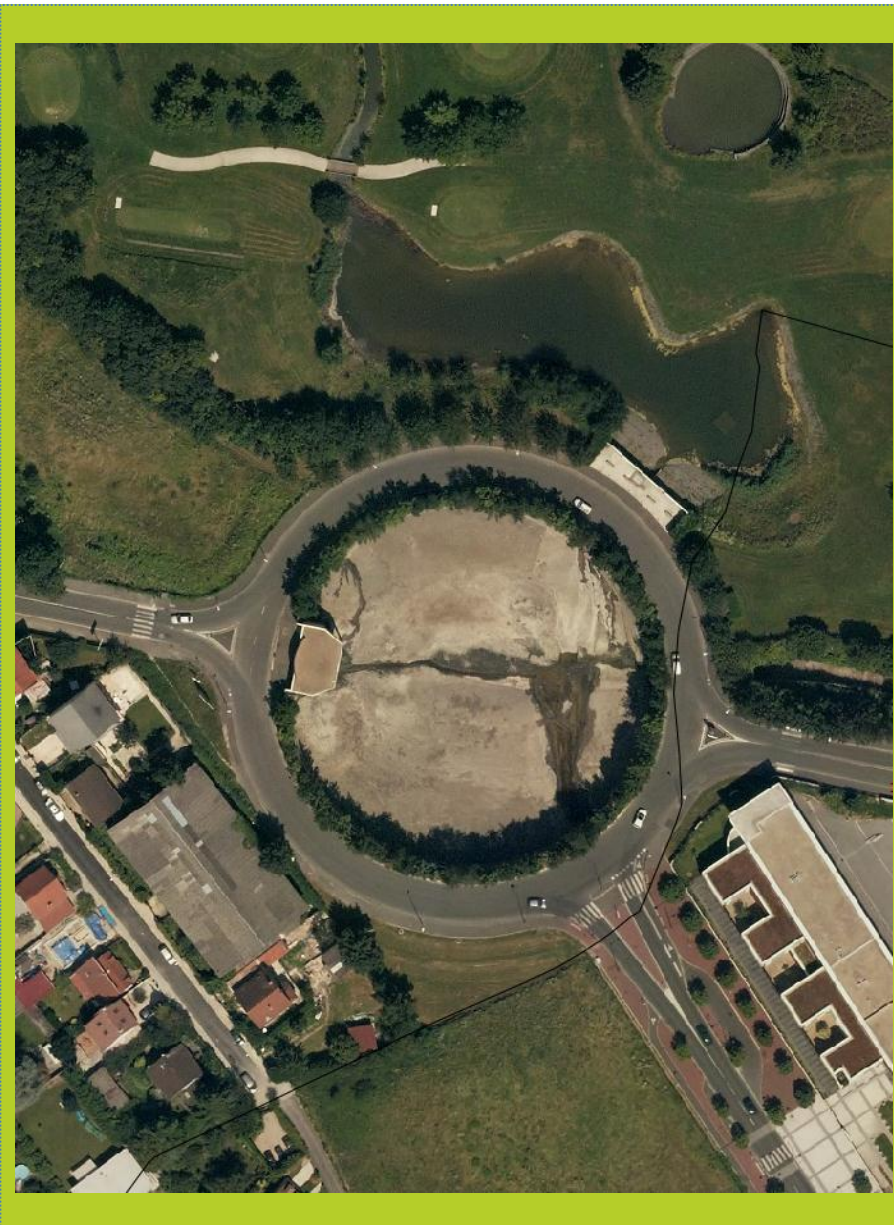
Ce bassin est alimenté par 2 collecteurs départementaux :

- Collecteur de la Poudrerie, qui reprend les apports de temps de pluie des collecteurs EP de Vaujours et du sud de Tremblay
- Collecteur Mare aux Chanvres, qui déleste en plusieurs points les collecteurs unitaires de Livry-Gargan par temps de pluie

Maintenance effectuée sur le bassin de la Poudrerie en 2015 :

35 interventions ont été réalisées dont :

- 18 dépannages sur les pompes et les vannes
- 17 opérations de maintenance préventive (dont notamment 1 curage bêche et 13 contrôles d'équipements)





5 BASSIN POUDRERIE

Enjeux et objectifs

Le bassin de la Poudrerie appartient au Département et est géré par la Direction de l'Eau et de l'Assainissement.

Ce bassin permet de :

- lutter contre les inondations en stockant les eaux pendant les évènements pluvieux
- supprimer les rejets au canal de l'Ourcq

Descriptif

Mise en service : 1997

Capacité de stockage : 22 700 m³ au centre du rond point + 37 400 m³ dans l'enceinte du Golf

Ce bassin est alimenté par 2 collecteurs départementaux :

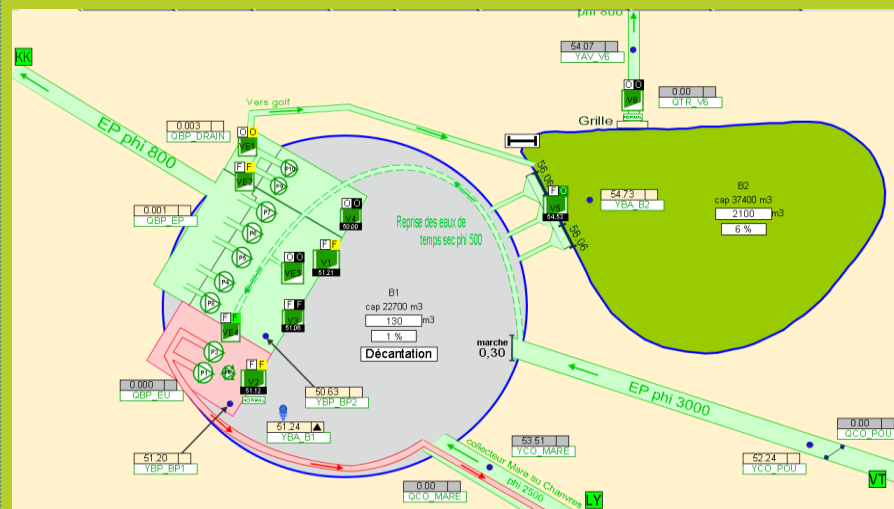
- Collecteur de la Poudrerie, qui reprend les apports de temps de pluie des collecteurs EP de Vaujours et du sud de Tremblay
- Collecteur Mare aux Chanvres, qui déleste en plusieurs points les collecteurs unitaires de Livry-Gargan par temps de pluie

Maintenance effectuée sur le bassin de la Poudrerie en 2015 :

35 interventions ont été réalisées dont :

- 18 dépannages sur les pompes et les vannes
- 17 opérations de maintenance préventive (dont notamment 1 curage bêche et 13 contrôles d'équipements)

Synoptique du bassin



Contacts

Direction de l'Eau et de l'Assainissement (DEA) du Conseil départemental de la Seine-Saint-Denis.

93006 Bobigny cedex Tél. : 01 43 93 65 00

Courriel : questions-assainissement@seinesaintdenis.fr

Mairie de Livry-Gargan - Floriane LESUEUR, Responsable Assainissement au 01 48 79 27 97

Courriel : Espaces.Publics@livry-gargan.fr



- **Enjeux** : Améliorer le cadre de vie des habitants
- **Objectifs** : Sensibiliser et impliquer les habitants pour leur environnement en les associant à des actions de propreté, fleurissement, prévention des déchets, protection des ressources.

■ **Le projet (base 2016) :**

- les espaces verts et les plantations :
 - grand marché aux fleurs
 - démonstration de bonnes pratiques
 - stand d'informations, de présentation de ce que fait la ville au quotidien ou des projets à service espaces verts
- La propreté et les déchets :
 - Animations/ stand : actions pédagogiques (jeux compostage, tri et réduction des déchets) ; démonstrations des moyens matériels, informations sur les pratiques de la ville.
- Collecte exceptionnelle des déchets et stand d'informations sur les différentes filières
- Actions de propreté avec la participation es conseillers de quartier
- Nettoyage des parcs par les écoles et sensibilisation à la propreté, au tri et à la réduction des déchets
- Journée « opération commando » : tous les moyens matériels et humains du service propreté/déchets dans chaque quartier
- Signature de la charte « ville fleurie-ville propre »



Manifestation relayée dans la presse



► **Propositions d'amélioration**

- **Comment la participation du conseil de quartier peut-elle être envisagée ?**
- **Quelles implications des habitants ?**
- **Quelles activités souhaiteriez-vous pour votre quartier ?**
- **Quels sont les lieux qui pourraient contribuer à enrichir le projet ?**



CONSEIL DE QUARTIER POUDRERIE

MERCI DE VOTRE ATTENTION

Remerciements

Romain PICCININI, Chef de la Police municipale
Sandrine LACAZE, Directrice de la Stratégie urbaine
Elise MATHIEU, Responsable Aménagement urbain
Floriane LESUEUR, Responsable Assainissement



Vos élus

M. Salem AIDOUDI,

Adjoint au Maire en charge de la politique de la ville,
la démocratie participative et la citoyenneté.

M. Jean-Sébastien ROUCHET

Adjoint au Maire en charge des Quartiers et du
développement économique

Direction de la démocratie de proximité et de la vie associative

Jean-David CADET, Directeur

Céline NOALLY, responsable des Conseils de quartier

Quartiers@livry-gargan.fr