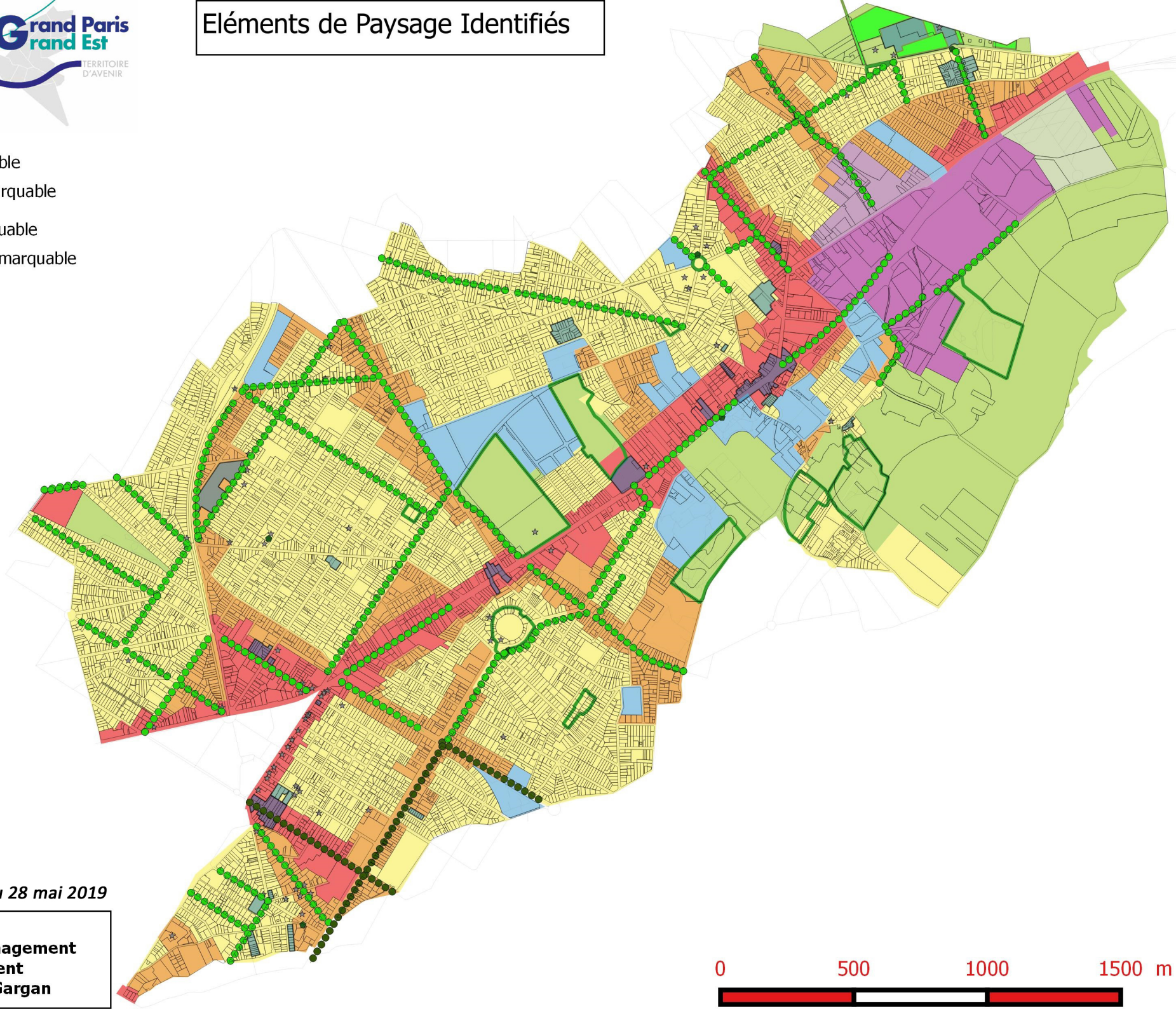


Éléments de Paysage Identifiés

- Séquence Bâtie remarquable
 - séquence paysagere remarquable
 - ★ Elément bâti isolé remarquable
 - Elément paysager isolé remarquable
- Alignement d'arbres**
- Alignement à reconstituer
 - Alignement à préserver



Annexe à la délibération du 28 mai 2019

Source :
Service Prospective et Aménagement
SIG/ Direction Développement
Territorial/ Mairie de Livry Gargan

