



CONSEIL DE QUARTIER POUDRERIE



Réunion du Conseil du 16 octobre 2017

DGA de la vie sociale santé et sport
 Direction de la démocratie de proximité et de
 la vie associative

SOMMAIRE

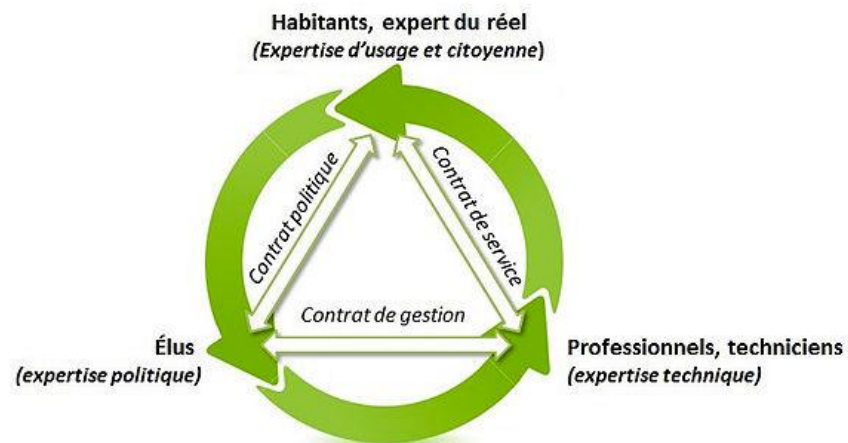
- 1- Introduction
- 2- Délibérations - Charte
- 3 – Plan des quartiers
- 4 - Élus - Administration
- 5 – Planning – Méthode de travail
- 6 - Bilan 2014 - 2015
- 7 - Quiz

1

INTRODUCTION

■ **La Démocratie participative :**

La démocratie participative désigne l'ensemble des procédures, instruments et dispositifs qui favorisent l'implication directe des citoyens dans la gouvernance des affaires publiques.



1

INTRODUCTION

La Démocratie participative :
 La démocratie participative désigne l'ensemble des procédures, instruments et dispositifs qui favorisent l'implication directe des citoyens dans la gouvernance des affaires publiques.



➤ **Autres outils de démocratie participative**

- Conseil citoyen
- Référendum local
- Lettre pétition

2 DÉLIBÉRATIONS - CHARTE

■ Délibérations

Délibération-2015-02-13 - Création des conseils de quartier - Adoption de la charte

- 2017-05-17- Adoption de la Charte des conseils de quartier modifiée
- Loi n° 2002-276 du 27 février 2002 relative à la démocratie de proximité

■ Charte des conseils de quartier modifiée

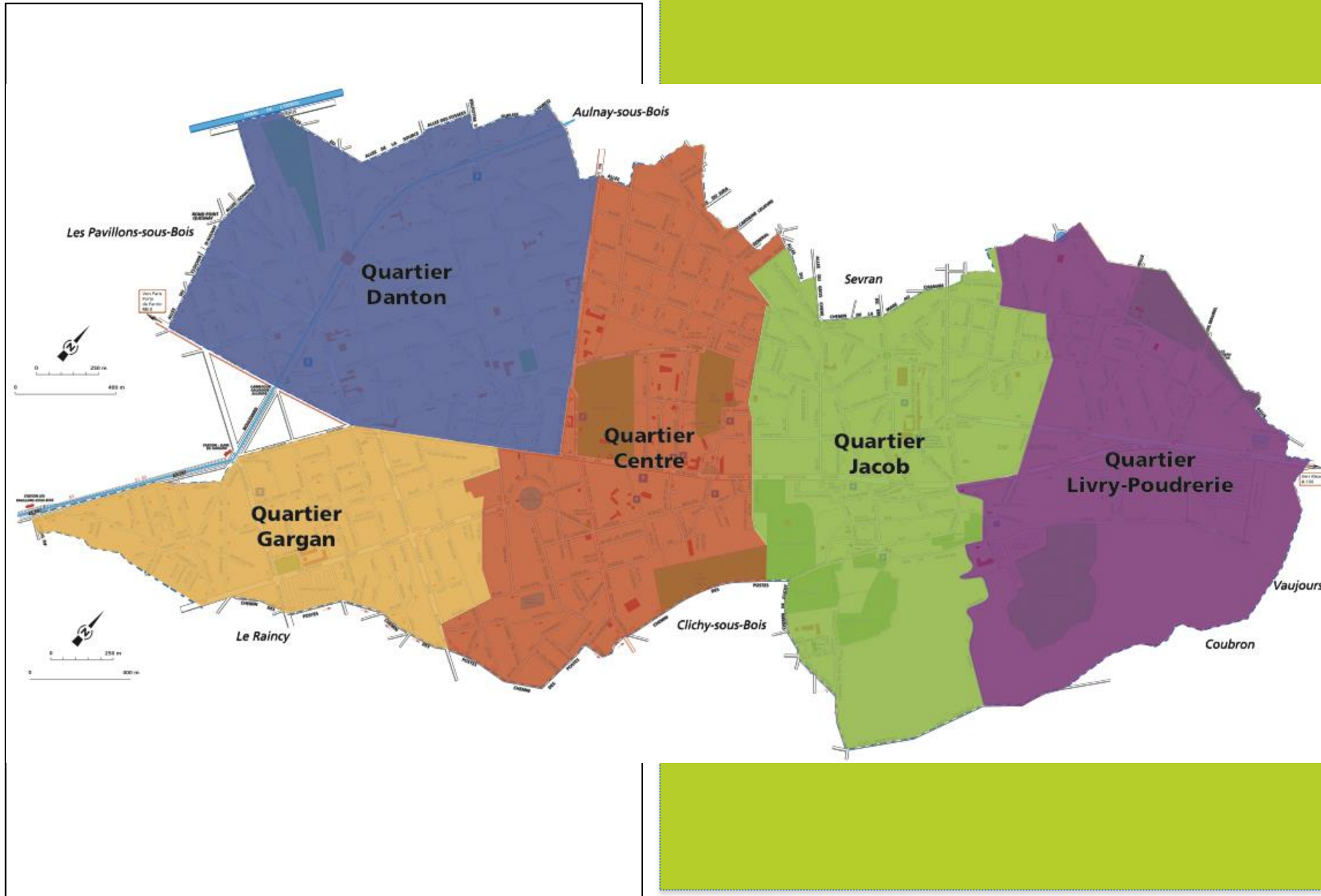
- 16 membres pour 2 ans
- Avis consultatif
- Amélioration du cadre de vie (propreté, espaces verts, sécurité des biens et des personnes)
- Consultation sur les projets du quartier
- Thématiques ou projets transversaux sur plusieurs quartiers
- Fête des quartiers
- Président élu + vice- président (parité H/F)
- Réunions 2 fois/an à huis clos + 1 publique + plénière
- Réunions intermédiaires (salle mise à disposition)
- Ateliers de travail
- Budget
- Participation bénévole, volontaire et individuelle
- 2 absences sans justification ou troubles
- Droits à l'image



➤ Autres instances consultatives

- Conseil Municipal des Jeunes Citoyens (CMJ)
- Conseil Local de la Jeunesse
- Conseil Economique Social et Environnemental Local (CESEL)

3 PLAN



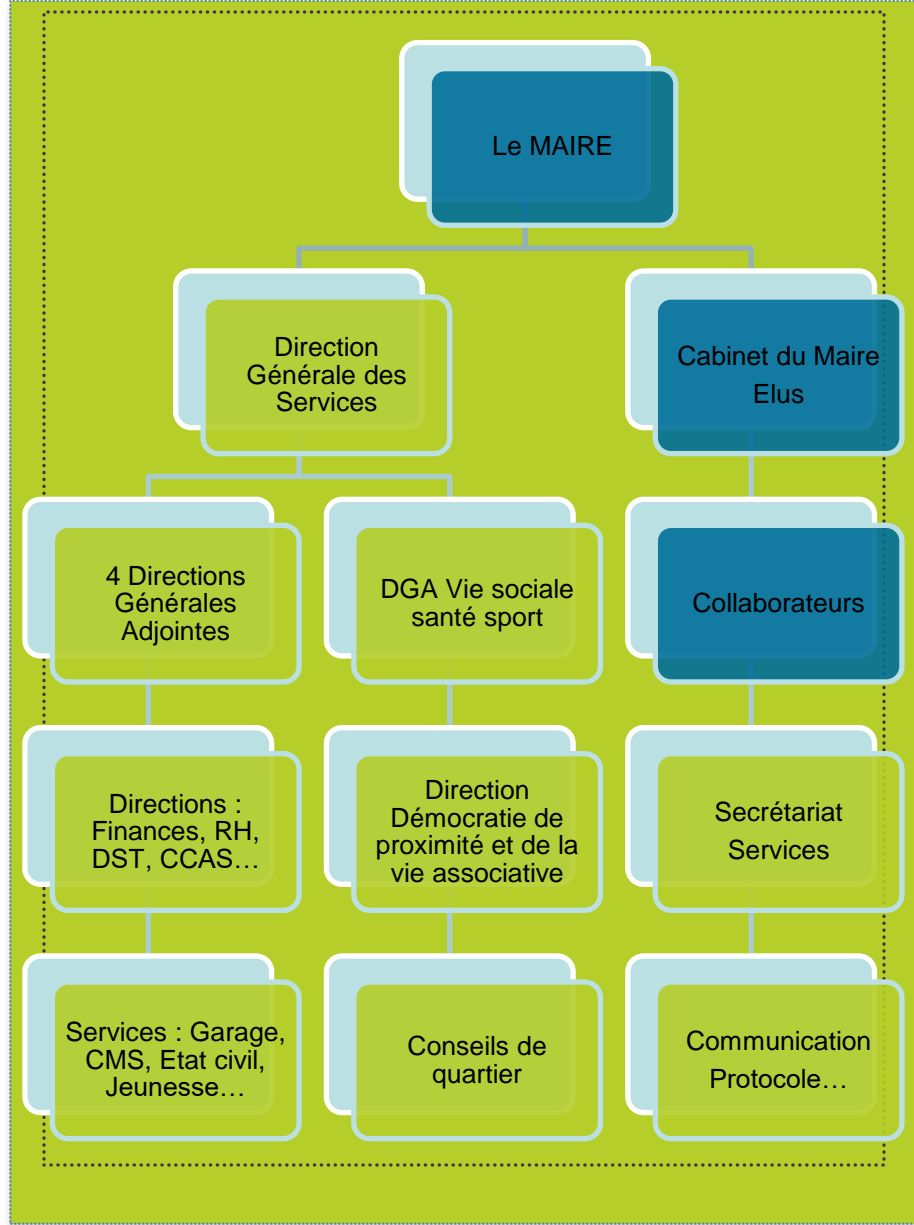
4

ÉLUS - ADMINISTRATION

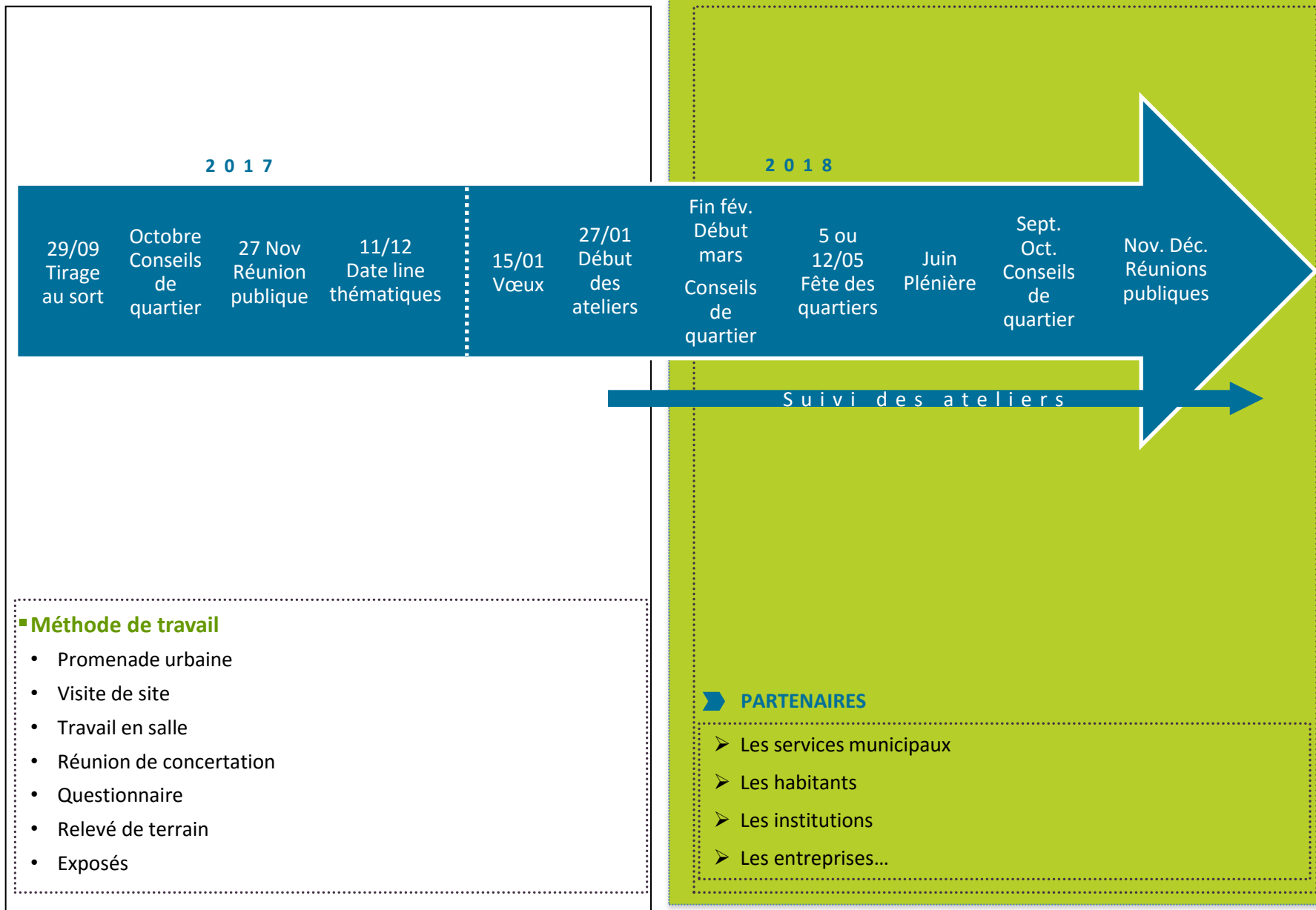
- Le Maire et les Adjoints**
 - Pierre-Yves MARTIN, Maire de Livry-Gargan
 - Salem AIDOUDI, Tranquillité publique, démocratie participative, citoyenneté
 - Jean-Sébastien ROUCHET, Quartiers et développement économique

- Cabinet du Maire**
 - Assiste et conseil le Maire dans ses fonctions
 - Gère les relations du Maire avec les élus et la population
 - Assure l'interface entre les élus et l'administration

- Administration - Les services municipaux**
 - Direction général des services : **Joseph SALAMON**
 - Direction générale adjointe Vie sociale - Santé - Sport : **Hélène MORSA**
 - Direction de la démocratie de proximité et de la vie associative : **Jean-David CADET**
 - Responsable des Conseils de quartier : **Céline NOALLY**
 - ☎ 01 41 70 88 00
 - ✉ Quartiers@livry-gargan.fr



5 PLANNING – METHODE de TRAVAIL



■ Méthode de travail

- Promenade urbaine
- Visite de site
- Travail en salle
- Réunion de concertation
- Questionnaire
- Relevé de terrain
- Exposés

▶ PARTENAIRES

- Les services municipaux
- Les habitants
- Les institutions
- Les entreprises...



<https://www.youtube.com/watch?v=BXsxdJHJb6c>

7

QUIZ

▪ **Votre connaissance de Livry-Gargan...**

1. Combien y-a-t-il d'écoles publiques (élémentaires et maternelles)
2. Où trouve-t-on des *Psittacula krameri* ?
3. A qui s'applique l'obligation de dératiser ?
4. Combien la Résidence Jean-Lebas dispose-t-elle de logements ?
5. Quel est le nombre d'habitants à ce jour ?
6. Combien de corbeilles sont installées en ville ?
7. Quel est le coût d'une place en crèche ?
8. Combien de factures sont payées par la ville chaque année ?
9. Combien y-a-t-il de gymnases sur la ville ?
10. La ville a signé une convention avec « Ciné ma différence », pour quelle raison ?

Réponses :

1. 18 écoles (Maternelles Bayard, Bellevue, Benoît Malon, Jacob, Tourville, Jaurès, Vauban, Jean de la Fontaine, Elémentaires Bayard, Bellevue, Benoît Malon 1 et 2, Danton, Jacob 1 et 2, Jaurès 1 et 2, Jean de la Fontaine)
2. Dans le ciel et les arbres de Livry-Gargan, La perruche à collier, une dizaine de nids à la Poudrerie
3. EPT pour le domaine public, propriétaire privé pour le domaine privé
4. 97 logements
5. 44 052 habitants (44 866 habitants au service recensement)
6. 254 corbeilles
7. 16 000 € par an (prix payé par les familles de 30 Cts à 3 € de l'heure)
8. 12 000 factures par an
9. 7 gymnases dont 5 communaux (Danton, Jaurès, Jacob, AMV, Zami, COSEC, Jouhaux)
10. Mettre en place des séances de cinéma adaptées aux personnes en situation de handicap



CONSEIL DE QUARTIER POUDRERIE



Réunion du Conseil du 16 octobre 2017

DGA de la vie sociale santé et sport
Direction de la démocratie de proximité et de la vie associative

ORDRE DU JOUR

1. Accueil – Introduction
2. Tour de table de présentation
3. Élection du Président
4. Élection du Vice-Président
5. Nomination référent Agenda 21
6. Nomination référent Handicap
7. Proposition d'axes de travail
8. Réponses au quiz

CONSEIL DE QUARTIER POUDRERIE



MERCI DE VOTRE ATTENTION

Direction de la démocratie de proximité et de la vie associative

Jean-David CADET, Directeur
 Céline NOALLY, Responsable des Conseils de quartier

Quartiers@livry-gargan.fr

01 41 70 88 00



Vos élus



M. Pierre-Yves MARTIN,
 Maire de LIVRY-GARGAN
 Reçoit tous les jours sur rendez-vous
 uniquement au : 01 41 70 88 00

M. Salem AIDOUDI,
 Adjoint au Maire en charge de la
 politique de la ville, la démocratie
 participative et la citoyenneté.
 Reçoit le vendredi de 10h à 12h



M. Jean-Sébastien ROUCHET,
 Adjoint au Maire en charge des
 quartiers
 Reçoit le lundi de 15h à 17h