

Comment puis-je faire l'inscription scolaire de mon enfant ?

L'inscription scolaire s'effectue via le « portail famille », accessible sur le site internet de la Ville.

- Pour vous connecter, un code d'accès est nécessaire. Si vous ne possédez pas de code d'accès, vous devrez procéder à une création de compte (voir étape 1 : je créé mon compte pour obtenir mes codes d'accès)
- Si vous possédez déjà vos codes d'accès au portail famille, passez directement à l'étape 2

Etape 1 : Je créé mon compte pour obtenir mes codes d'accès

**Complétez les champs obligatoires, marqués d'un astérisque (*).
Puis ajouter l'enfant qui fera sa rentrée en septembre 2026.
Pour finir, déposez le document demandé directement sur la plateforme et cliquez sur « Valider »**

AJOUTER UN NOUVEL ENFANT **CLIQUEZ ICI**

Pièces jointes

Ajouter une pièce à fournir (le(s) format(s) accepté(s) : JPG, JPEG, PNG, BMP, GIF, PDF)

Facture d'énergie de moins de 3 mois (électricité, gaz) **DOCUMENT OBLIGATOIRE**

Confirmation

Je ne suis pas un robot **CLIQUEZ ICI**

Accueil **Valider**

**Vous recevrez un mail de confirmation, vous précisant que nous avons bien reçu votre demande.
Après vérification du document par notre service, un mail vous sera envoyé et votre compte sera actif.**

Etape 2 : Je préinscris mon enfant à l'école

Bienvenue Portail Familles

PORTAIL FAMILLES

PETITE ENFANCE **SCOLAIRE** **PERISCOLAIRE**

Actualités Mon dossier famille Petite Enfance **ENFANCE** Facturation

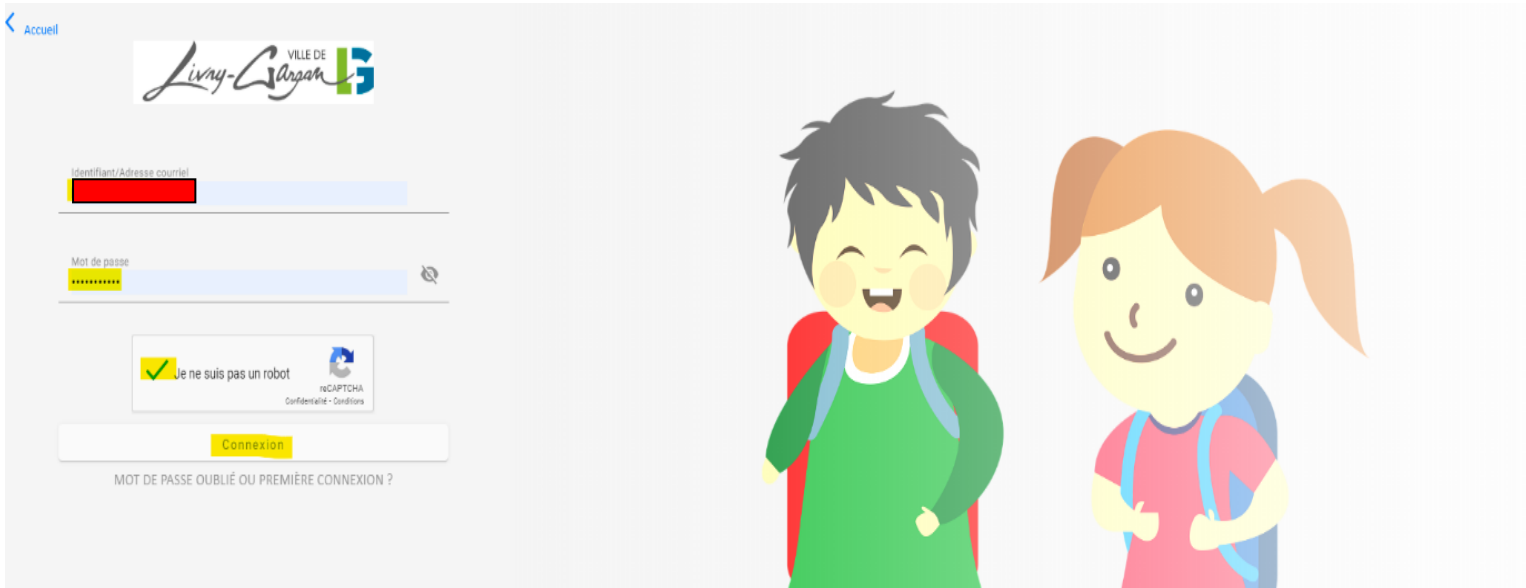
CLIQUEZ ICI

INSCRIPTIONS SCOLAIRES
Je préinscris mon enfant à l'école

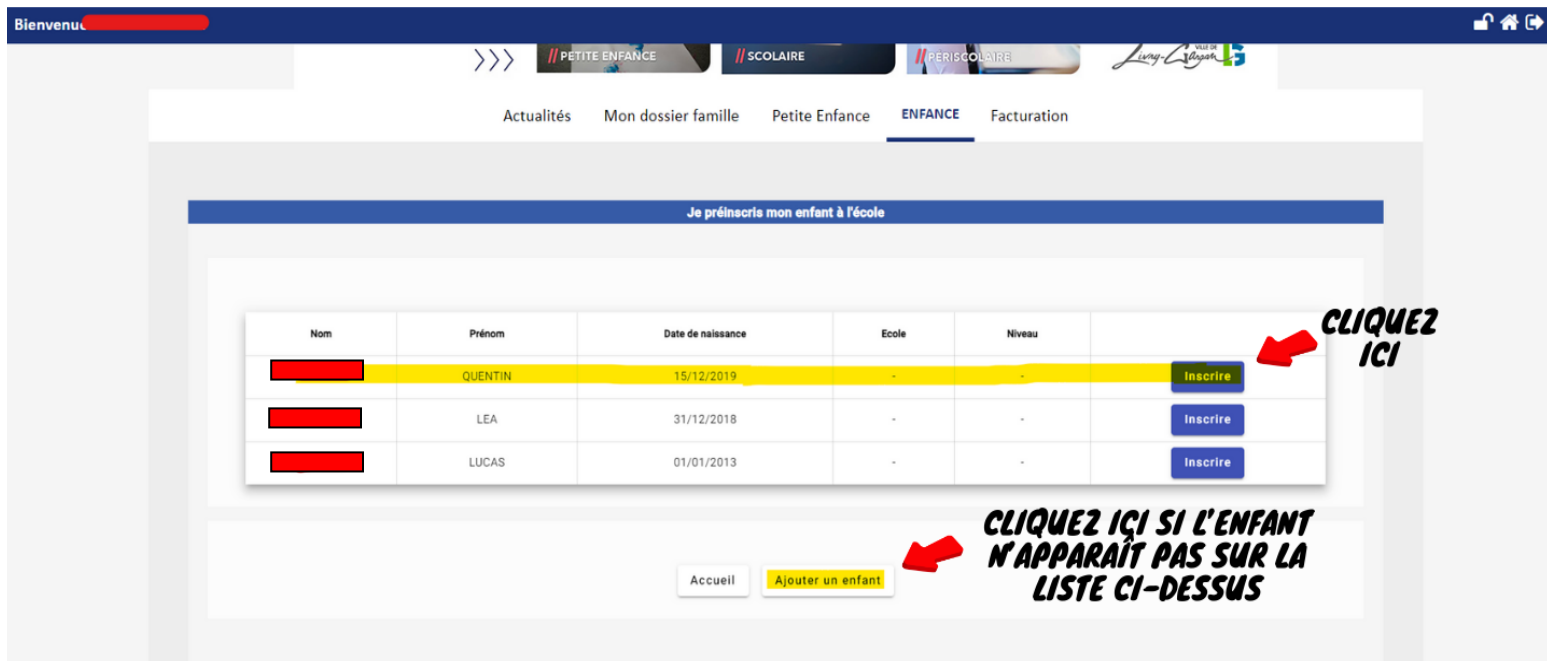
CONSULTATION
Historique des réservations
Consultation des dates de vos réservations d'activités
Consultation des tarifs des activités péri et extrascolaires
Consultation des tarifs en fonction de votre quotient familial

**Saisissez votre identifiant et votre mot de passe.
Cliquez sur « me connecter ».**

Si vous ne possédez plus vos codes d'accès, cliquez sur le lien « renvoi des identifiants ».



Choisissez l'enfant concerné et cliquez sur « Inscrire ». Si l'enfant n'apparaît pas sur la liste, cliquez sur « Ajouter un enfant ».



Vérifiez les informations et déposez les documents obligatoires pour validation de la préinscription.

La liste des documents obligatoires, à nous fournir, est écrite en rouge.

Ensuite, cliquez sur Valider.

HÔTEL DE VILLE

3, place François-Mitterrand – B.P. 56 – 93891 Livry-Gargan Cédex – T. 01 41 70 88 00 – F. 01 43 30 38 43
courriermaire@livry-gargan.fr – www.livry-gargan.fr

Toute correspondance doit-être adressée à Monsieur Le Maire








Bienvenue JEHAN ANTOINE

Pays
France

Pièces jointes

Rajouter le consentement parental code source

Ajouter une pièce jointe (le(s) format(s) accepté(s) : JPG, JPEG, PNG, BMP, GIF, PDF)

Attestation CAF ou assurance habitation de moins de 3 mois	
Vaccination	
Consentement parental dûment renseigné	
Livret de famille ou acte de naissance	
Jugement pour les familles séparées	
Planning des gardes alternées	
Certificat de radiation	

Inscription à l'école

Age de votre enfant au 01 septembre de l'année
5 ans 8 mois

Son niveau scolaire est
COURS PRÉPARATOIRE

[Retour](#) [Accueil](#) [Valider](#)

DOCUMENTS OBLIGATOIRE

CLIQUEZ ICI

Une fois la démarche effectuée, vous aurez un retour par mail vous précisant que nous avons bien réceptionné votre dossier.