



CONSEIL DE QUARTIER DANTON



Réunion du Conseil du 20 octobre 2017

DGA de la vie sociale santé et sport
Direction de la démocratie de proximité et de la vie associative

SOMMAIRE

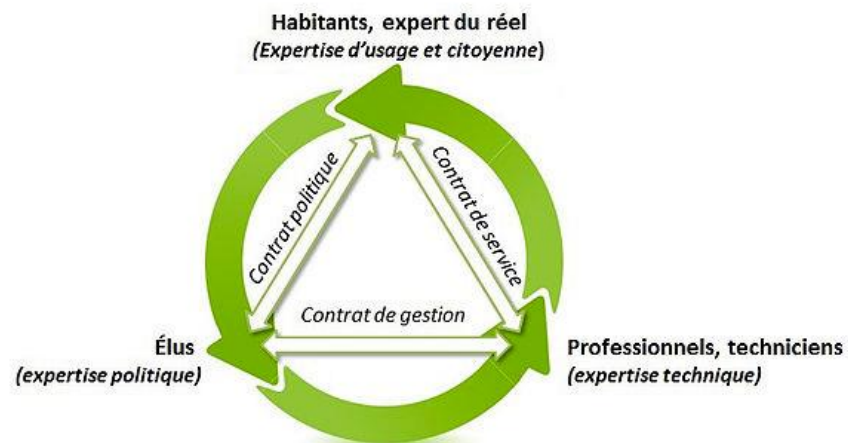
- 1- Introduction
- 2- Délibérations - Charte
- 3 – Plan des quartiers
- 4 - Élus - Administration
- 5 – Planning – Méthode de travail
- 6 - Bilan 2014 - 2015
- 7 - Quiz

1

INTRODUCTION

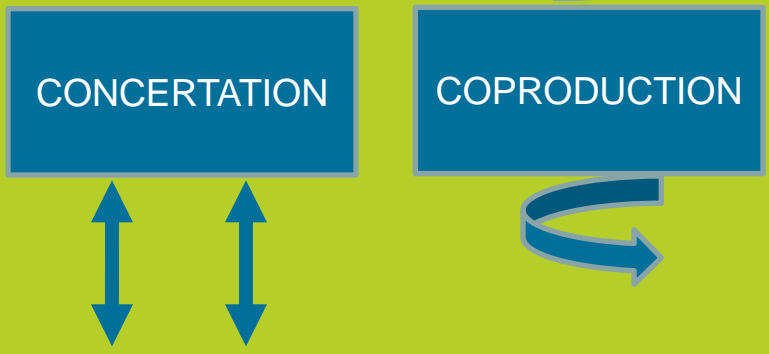
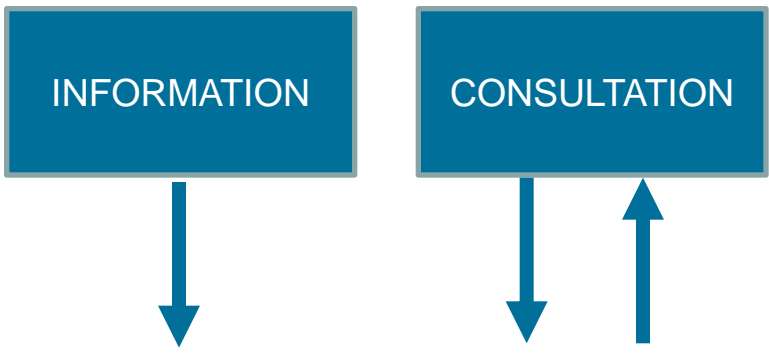
■ **La Démocratie participative :**

La démocratie participative désigne l'ensemble des procédures, instruments et dispositifs qui favorisent l'implication directe des citoyens dans la gouvernance des affaires publiques.



1 INTRODUCTION

La Démocratie participative :
 La démocratie participative désigne l'ensemble des procédures, instruments et dispositifs qui favorisent l'implication directe des citoyens dans la gouvernance des affaires publiques.



➤ Autres outils de démocratie participative

- Conseil citoyen
- Référendum local
- Lettre pétition



2 DÉLIBÉRATIONS - CHARTE

■ Délibérations

Délibération-2015-02-13 - Création des conseils de quartier - Adoption de la charte

- 2017-05-17- Adoption de la Charte des conseils de quartier modifiée
- Loi n° 2002-276 du 27 février 2002 relative à la démocratie de proximité

■ Charte des conseils de quartier modifiée

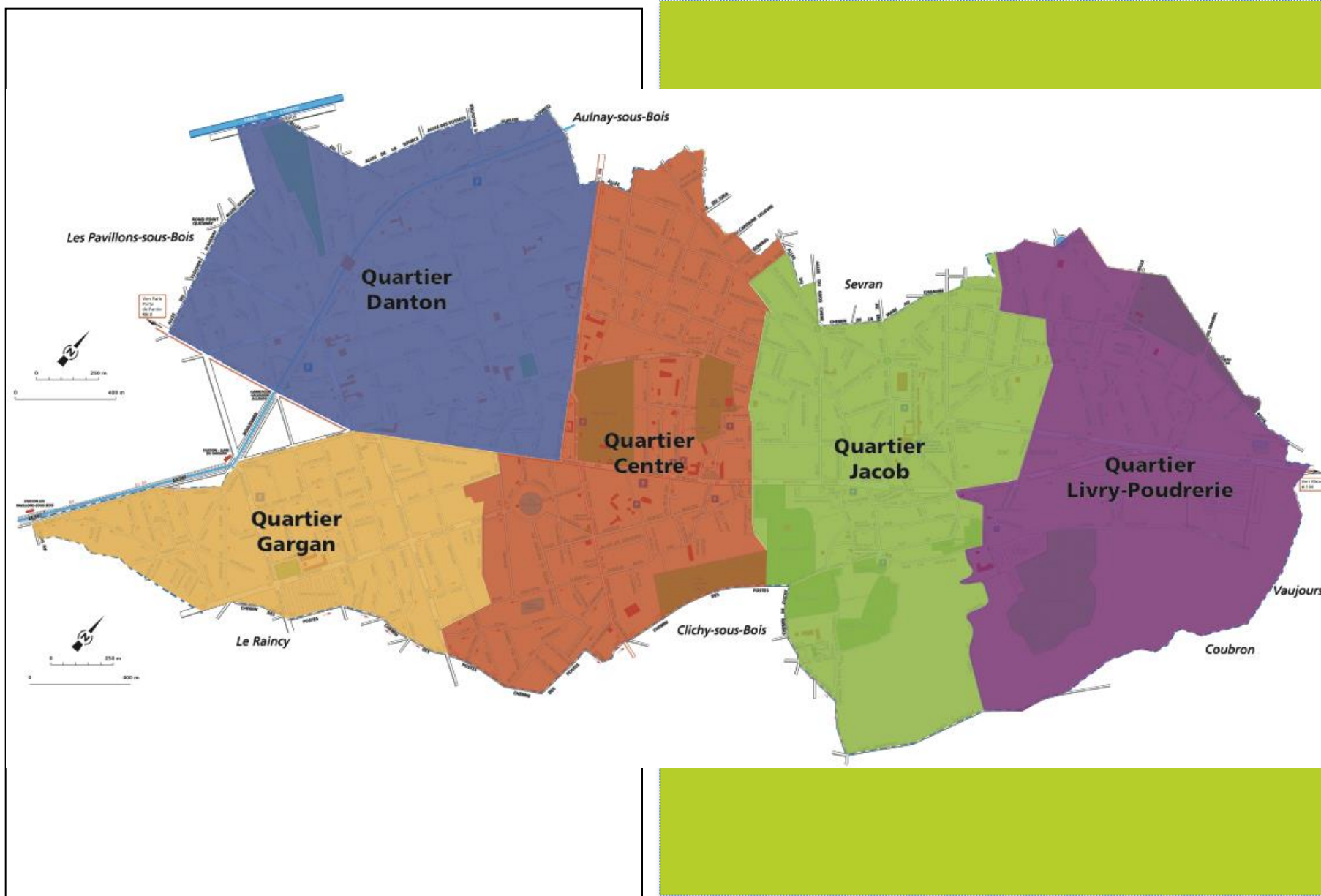
- 16 membres pour 2 ans
- Avis consultatif
- Amélioration du cadre de vie (propreté, espaces verts, sécurité des biens et des personnes)
- Consultation sur les projets du quartier
- Thématiques ou projets transversaux sur plusieurs quartiers
- Fête des quartiers
- Président élu + vice- président (parité H/F)
- Réunions 2 fois/an à huis clos + 1 publique + plénière
- Réunions intermédiaires (salle mise à disposition)
- Ateliers de travail
- Budget
- Participation bénévole, volontaire et individuelle
- 2 absences sans justification ou troubles
- Droits à l'image



➤ Autres instances consultatives

- Conseil Municipal des Jeunes Citoyens (CMJ)
- Conseil Local de la Jeunesse
- Conseil Economique Social et Environnemental Local (CESEL)

3 PLAN



4

ÉLUS - ADMINISTRATION

- **Le Maire et les Adjoints**

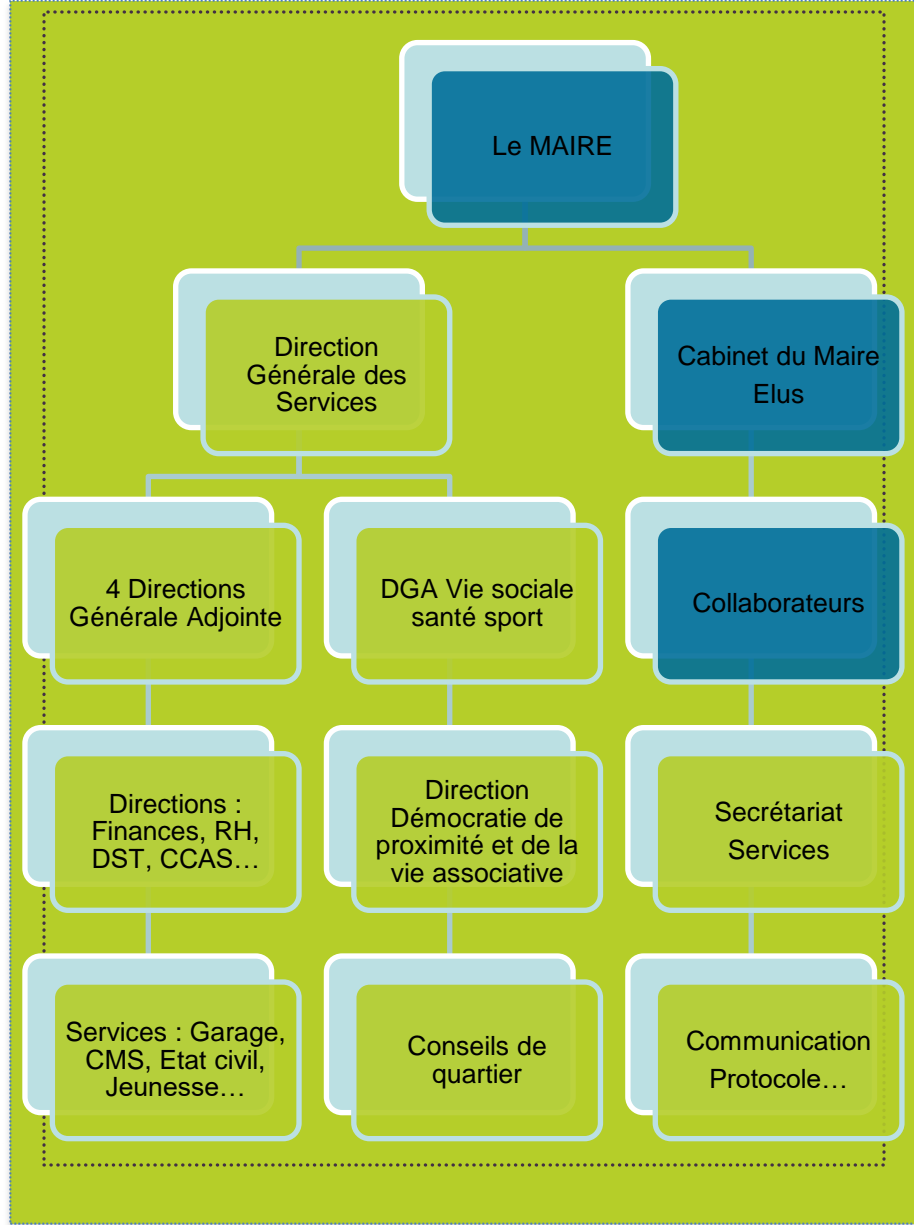
 - Pierre-Yves MARTIN, Maire de Livry-Gargan
 - Salem AIDOUDI, Tranquillité publique, démocratie participative, citoyenneté
 - Sonia BELARBI, Quartiers

- **Cabinet du Maire**

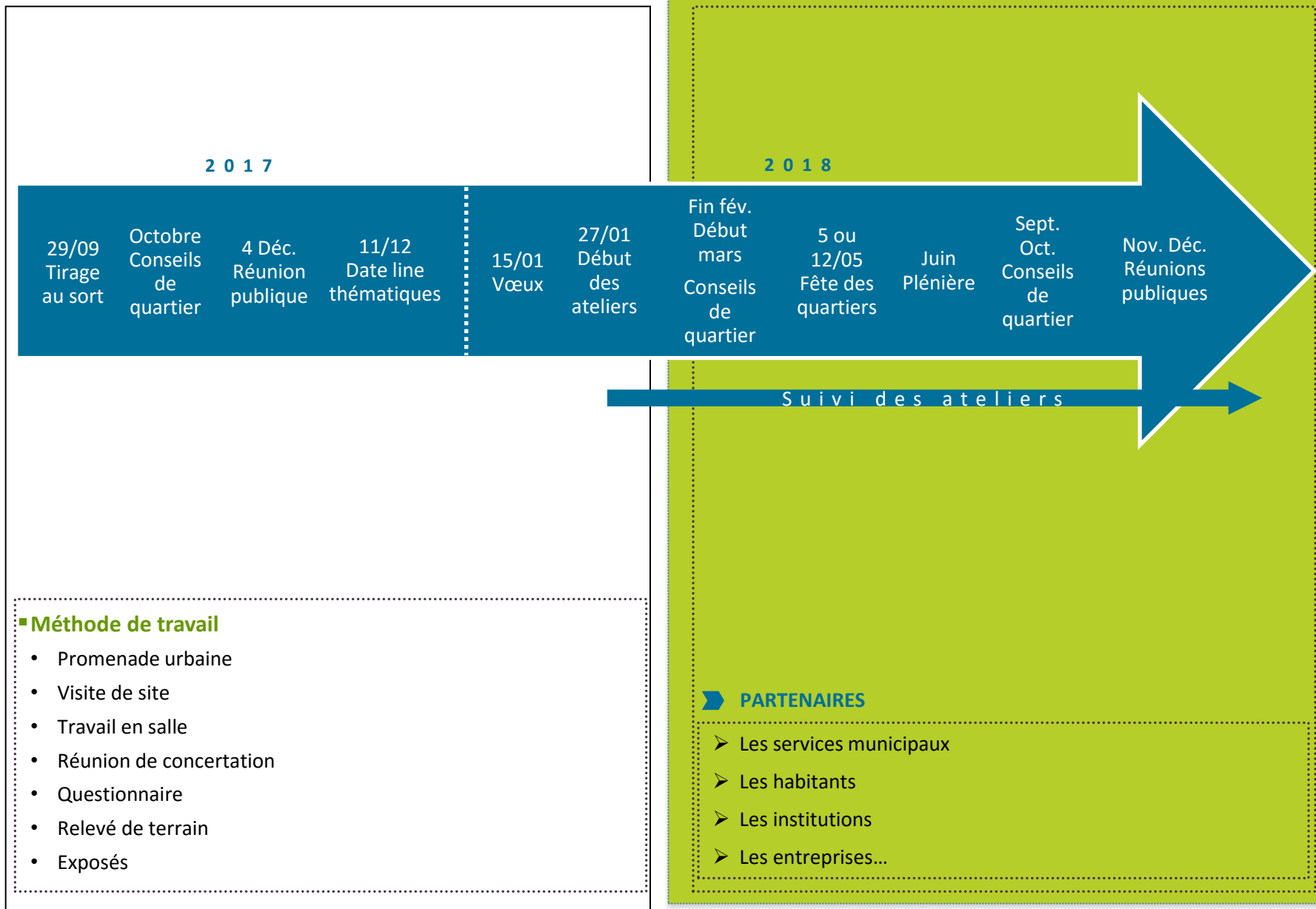
 - Assiste et conseil le Maire dans ses fonction
 - Gère les relations du Maire avec les élus et la population
 - Assure l'interface entre les élus et l'administration

- **Administration - Les services municipaux**

 - Direction général des services : **Joseph SALAMON**
 - Direction générale adjointe Vie sociale - Santé - Sport : **Hélène MORSA**
 - Direction de la démocratie de proximité et de la vie associative : **Jean-David CADET**
 - Responsable des Conseils de quartier : **Céline NOALLY**
 - ☎ 01 41 70 88 00
 - ✉ Quartiers@livry-gargan.fr



5 PLANNING – METHODE de TRAVAIL



■ Méthode de travail

- Promenade urbaine
- Visite de site
- Travail en salle
- Réunion de concertation
- Questionnaire
- Relevé de terrain
- Exposés

► PARTENAIRES

- Les services municipaux
- Les habitants
- Les institutions
- Les entreprises...



<https://www.youtube.com/watch?v=BXsxdJHJb6c>

■ Votre connaissance de Livry-Gargan...

1. Combien d'allocataires bénéficient du RSA à Livry-Gargan ?
2. Quelle est la plus grosse école élémentaire de la Ville ?
3. Combien de fois le Service communal d'hygiène et de salubrité est intervenu depuis le début de l'année ?
4. Quelle est la superficie du territoire livryen ?
5. Quelle est la part d'espaces naturels et boisés ?
6. Un seul livryen a été détenteur de records du monde, comment s'appelle-t-il ?
7. Quel est le prix d'un composteur vendu par la ville ?
8. Quelle est la validité d'un permis de construire ?
9. Dans une enquête récente des villes où il fait bon vivre, quelle était la position de Livry-Gargan ?
10. Véronique a battu le record d'Europe du 110 mètres à Livry-Gargan, de quoi s'agit-il ?

Réponses :

- 2 635 allocataires
- L'école DANTON avec 19 classes et plus de 500 élèves.
- 139 fois depuis le 1^{er} janvier
- 740 ha
- 22 % d'espaces naturels et boisés
- Joseph Zami, record des 250km (30h44), 300km (37h27) et 500 km en 1952 (66h) marche
- 5 € le composteur
- 5 ans de validité
- 4^{ème} position en Seine-Saint-Denis et 1^{ère} des villes de plus de 20 000 habitants
- Du micro tunnelier et de son rayon de courbure passant sous des voies SNCF, dans le cadre de la construction du collecteur départemental.



CONSEIL DE QUARTIER DANTON



Réunion du Conseil du 20 octobre 2017

DGA de la vie sociale santé et sport
Direction de la démocratie de proximité et de la vie associative

ORDRE DU JOUR

1. Accueil – Introduction
2. Tour de table de présentation
3. Élection du Président
4. Élection du Vice-Président
5. Nomination référent Agenda 21
6. Nomination référent Handicap
7. Proposition d'axes de travail
8. Réponses au quizz

CONSEIL DE QUARTIER DANTON



MERCI DE VOTRE ATTENTION

Direction de la démocratie de proximité et de la vie associative

Jean-David CADET, Directeur
 Céline NOALLY, Responsable des Conseils de quartier

Quartiers@livry-gargan.fr

01 41 70 88 00



Vos élus



M. Pierre-Yves MARTIN,
 Maire de LIVRY-GARGAN
 Reçoit tous les jours sur rendez-vous
 uniquement au : 01 41 70 88 00

M. Salem AIDOUDI,
 Adjoint au Maire en charge de la
 politique de la ville, la démocratie
 participative et la citoyenneté.
 Reçoit le vendredi de 10h à 12h



Mme Sonia BELARBI
 Adjointe au Maire en charge
 des Quartiers
 Reçoit le vendredi de 15h à 17h