



CONSEIL DE QUARTIER GARGAN



Bienvenue Réunion du 5 octobre 2017

DGA de la vie sociale santé et sport
 Direction de la démocratie de proximité et de
 la vie associative

SOMMAIRE

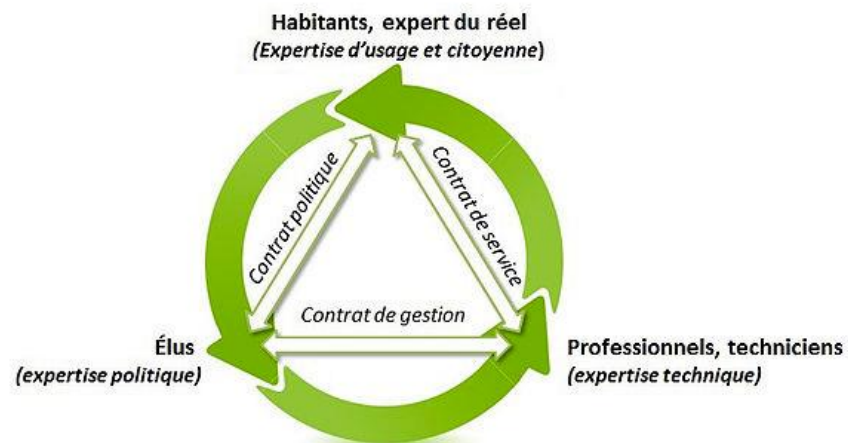
- 1- Introduction
- 2- Délibérations - Charte
- 3 – Plan des quartiers
- 4 - Élus - Administration
- 5 – Planning – Méthode de travail
- 6 - Bilan 2014 - 2015
- 7 - Quizz

1

INTRODUCTION

■ **La Démocratie participative :**

La démocratie participative désigne l'ensemble des procédures, instruments et dispositifs qui favorisent l'implication directe des citoyens dans la gouvernance des affaires publiques.



1

INTRODUCTION

■ **La Démocratie participative :**

La démocratie participative désigne l'ensemble des procédures, instruments et dispositifs qui favorisent l'implication directe des citoyens dans la gouvernance des affaires publiques.



➤ **Autres outils de démocratie participative**

- Conseil citoyen
- Référendum local
- Lettre pétition

2 DÉLIBÉRATIONS - CHARTE

■ Délibérations

Délibération-2015-02-13 - Création des conseils de quartier - Adoption de la charte

- 2017-05-17- Adoption de la Charte des conseils de quartier modifiée
- Loi n° 2002-276 du 27 février 2002 relative à la démocratie de proximité

■ Charte des conseils de quartier modifiée

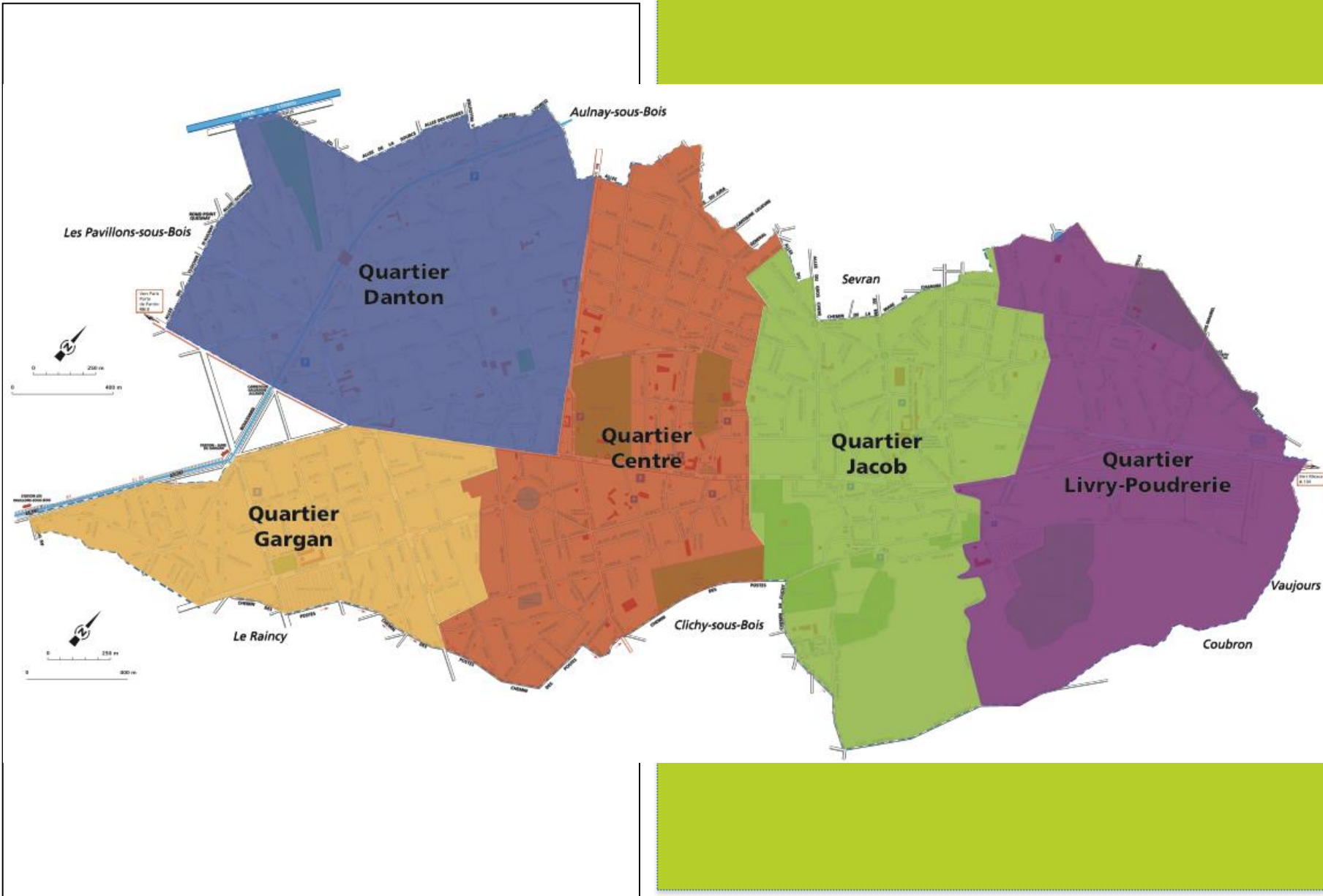
- 16 membres pour 2 ans
- Avis consultatif
- Amélioration du cadre de vie (propreté, espaces verts, sécurité des biens et des personnes)
- Consultation sur les projets du quartier
- Thématiques ou projets transversaux sur plusieurs quartiers
- Fête des quartiers
- Président élu + vice- président (parité H/F)
- Réunions 2 fois/an à huis clos + 1 publique + plénière
- Réunions intermédiaires (salle mise à disposition)
- Ateliers de travail
- Budget
- Participation bénévole, volontaire et individuelle
- 2 absences sans justification ou troubles
- Droits à l'image



➤ Autres instances consultatives

- Conseil Municipal des Jeunes Citoyens (CMJ)
- Conseil Local de la Jeunesse
- Conseil Economique Social et Environnemental Local (CESEL)

3 PLAN



4 ÉLUS - ADMINISTRATION

■ Le Maire et les Adjoints

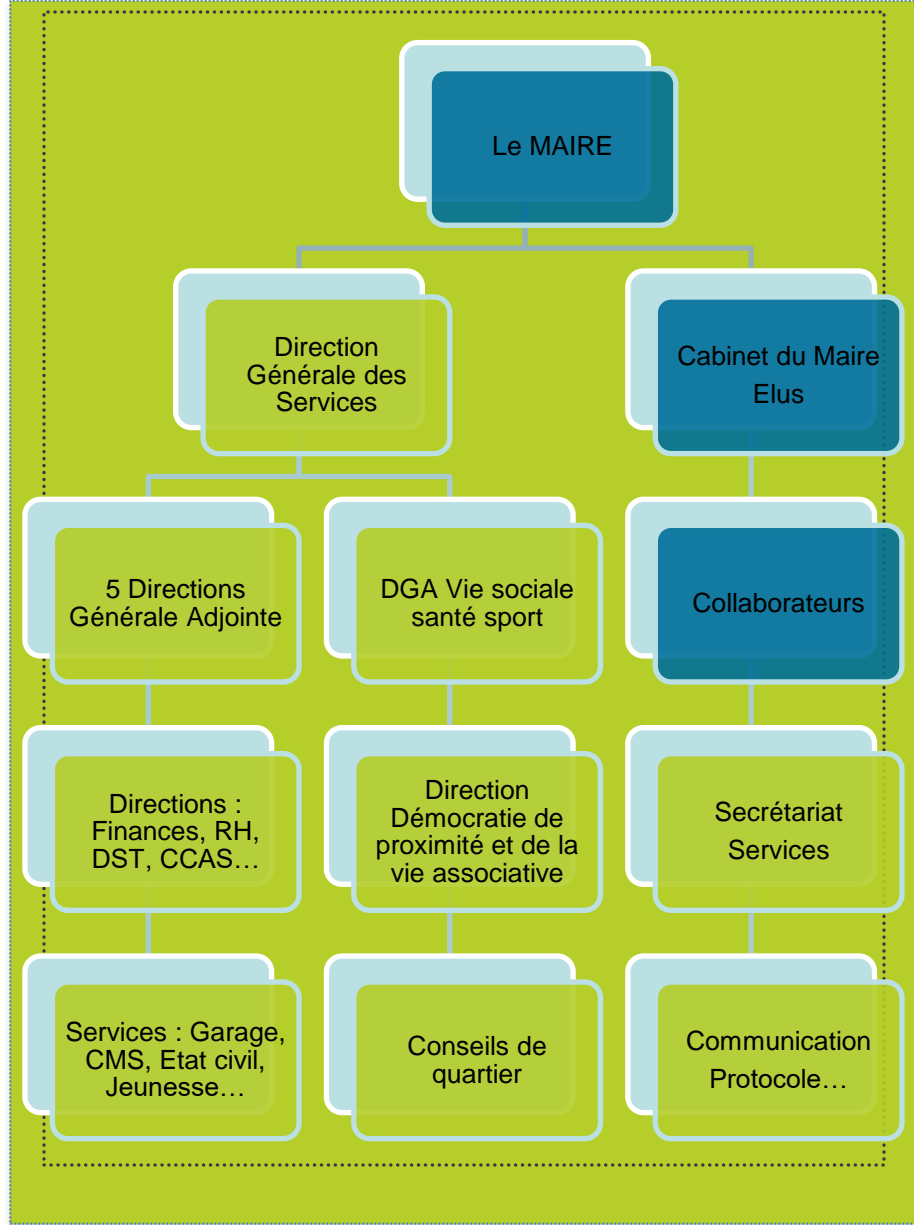
- Pierre-Yves MARTIN, Maire de Livry-Gargan
- Salem AIDOUDI, Tranquillité publique, démocratie participative, citoyenneté
- Jean-Sébastien ROUCHET, Quartiers et développement économique

■ Cabinet du Maire

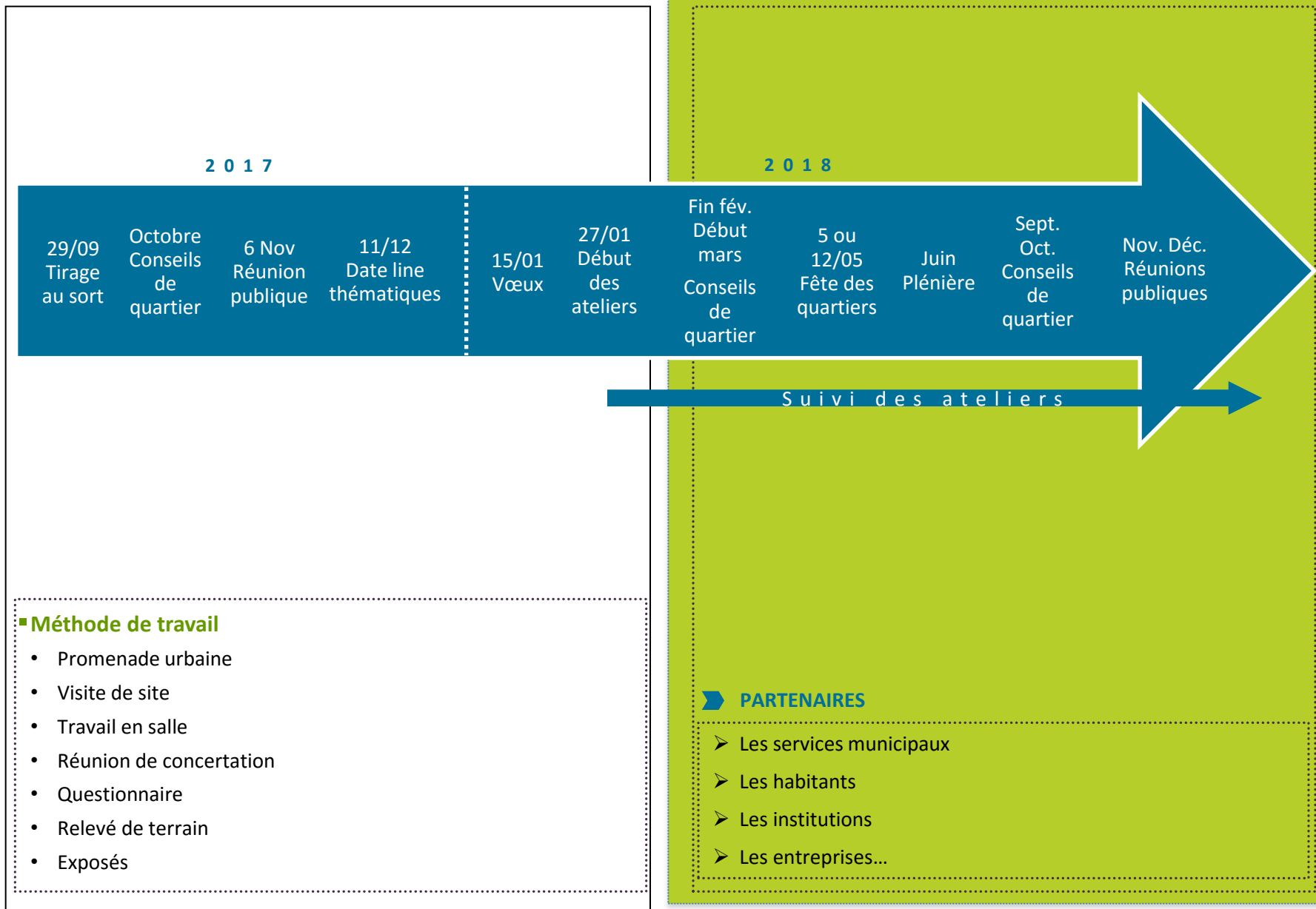
- Assiste et conseil le Maire dans ses fonction
- Gère les relations du Maire avec les élus et la population
- Assure l'interface entre les élus et l'administration

■ Administration - Les services municipaux

- Direction général des services : **Joseph SALAMON**
- Direction générale adjointe Vie sociale - Santé - Sport : **Hélène MORSA**
- Direction de la démocratie de proximité et de la vie associative : **Jean-David CADET**
- Responsable des Conseils de quartier : **Céline NOALLY**
- ☎ 01 41 70 88 00
- ✉ Quartiers@livry-gargan.fr



5 PLANNING – METHODE de TRAVAIL



■ Méthode de travail

- Promenade urbaine
- Visite de site
- Travail en salle
- Réunion de concertation
- Questionnaire
- Relevé de terrain
- Exposés

► PARTENAIRES

- Les services municipaux
- Les habitants
- Les institutions
- Les entreprises...



<https://www.youtube.com/watch?v=BXsxdJHJb6c>

Votre connaissance de Livry-Gargan...

1. De combien d'élus est composé le Conseil municipal ?
2. Combien d'enfants sont scolarisés dans les écoles communales ?
3. A combien s'élève le budget annuel de la commune ?
4. A qui revient la compétence des transports en commun sur le territoire de Livry-Gargan ?
5. Quand s'effectue le changement de côté du stationnement ?
6. Que trouve-t-on au 8 allée Robert Etienne ?
7. Combien d'arbres en ville, pour le patrimoine communal ?
8. Quelle est le numéro de téléphone de la Police Municipale ?
9. La vie associative livryenne comprend d'associations ?
10. Il y a un siècle, quel était le temps de parcours de Gargan à Paris ?

Réponses :

- 43 élus
- 5 400
- 80 M €
- Région Ile-de-France, « Île-de-France Mobilités » (STIF)
- Le changement de côté doit obligatoirement s'effectuer le 15 et le dernier jour du mois entre 20h30 et 21 heures
- GULUNA DELICES (*Loukoum La Mosquée de Paris, le traiteur de luxe Fauchon ou la Grande épicerie*)
- 8 000 (4 000 d'alignement, 4 000 dans les parcs et square)
- 0 800 00 22 93
- 262 associations
- Gare du Nord 36 mn, Gare de l'Est 30 mn, en train vapeur.



CONSEIL DE QUARTIER GARGAN



Réunion du Conseil du 5 octobre 2017

DGA de la vie sociale santé et sport
Direction de la démocratie de proximité et de la vie associative

ORDRE DU JOUR

1. Accueil – Introduction
2. Tour de table de présentation
3. Élection du Président
4. Élection du Vice-Président
5. Nomination référent Agenda 21
6. Nomination référent Handicap
7. Proposition d'axes de travail
8. Réponses au quizz

CONSEIL DE QUARTIER GARGAN




MERCI DE VOTRE ATTENTION

Direction de la démocratie de proximité et de la vie associative

Jean-David CADET, Directeur
 Céline NOALLY, Responsable des Conseils de quartier

Quartiers@livry-gargan.fr

 01 41 70 88 00



Vos élus



M. Pierre-Yves MARTIN,
 Maire de LIVRY-GARGAN
 Reçoit tous les jours sur rendez-vous
 uniquement au : 01 41 70 88 00

M. Salem AIDOUDI,
 Adjoint au Maire en charge de la
 politique de la ville, la démocratie
 participative et la citoyenneté.
 Reçoit le vendredi de 10h à 12h



M. Jean-Sébastien ROUCHET,
 Adjoint au Maire en charge des
 quartiers
 Reçoit le lundi de 15h à 17h