



## Secteur Centre ville

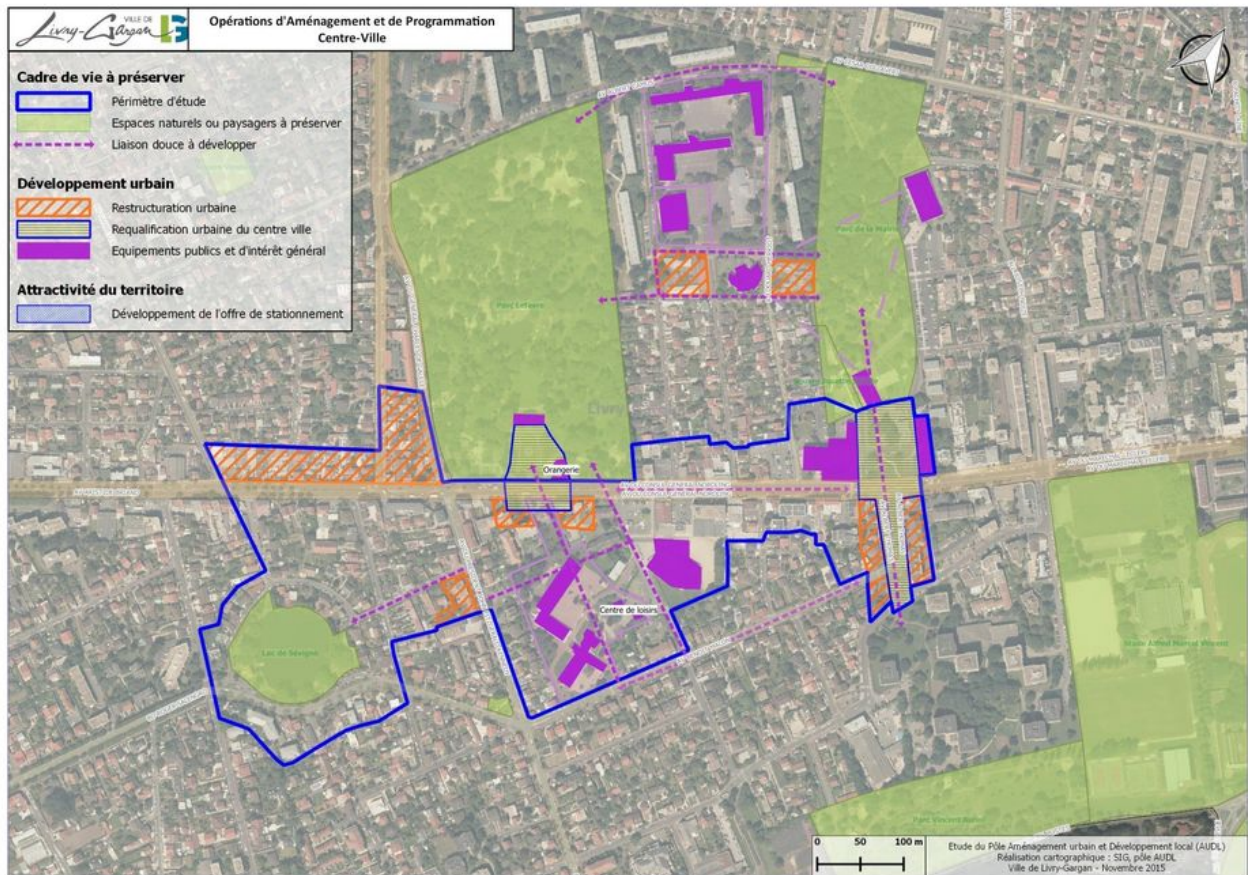
### Définition de l'OAP centre-ville

La révision du PLU a fait apparaître l'absence d'une centralité urbaine à l'échelle d'une ville de 43000 habitants. Une centralité urbaine qui serait constituée essentiellement d'un pôle administratif (en particulier les services de la mairie), d'un pôle culturel (regroupant l'ensemble des équipements culturels situés à proximité de la mairie) et d'un pôle santé (avec des services adaptés aux personnes âgées).

L'objectif de cette OAP est de favoriser le développement urbain maîtrisé d'une telle centralité en lien avec une dynamique commerciale (en particulier des restaurants). Cette centralité jouera aussi un rôle de lien paysager et fonctionnel de part et d'autre de l'ex RN3 avec une accessibilité renforcée avec les pôles gares avoisinants.

### Etat d'avancement de l'OAP

Une étude urbaine du site a permis de définir les forces et faiblesses du centre-ville, les enjeux et les potentiels de développement.



## Un périmètre de projet urbain partenarial (PUP) assurant la pérennité du développement urbain du secteur

La Ville a souhaité mettre en place un périmètre de Projet Urbain Partenarial (PUP) sur le secteur Centre-ville, outil qui permet par la mise en place d'un contrat (nommé convention) de faire préfinancer les équipements publics par le biais de participations versées par les opérateurs/constructeurs.

Cette participation est calculée sur la base des futurs besoins des usagers et habitants des nouvelles constructions et se traduit par des investissements de superstructure (école, gymnase, cantine, crèche etc.) ou infrastructure (voirie, réseaux d'eau etc.).

Le PUP du centre-ville a été instauré par le Conseil Municipal et le Conseil de Territoire en mai 2017 et mis à jour en février 2019, dont vous trouverez ci-dessous les délibérations ainsi que le plan du périmètre.

### Téléchargements



**Diapo\_CQ\_Centre\_du\_08\_11\_20**  
- (3,42Mo)





**Deliberation\_du\_CT\_2017.05.23**  
**10.pdf** - (1,51Mo)



**Deliberation\_du\_CM\_2017-05-02-D-  
\_OAP\_centre\_ville\_signature\_c**  
**82\_CGN\_.pdf** - (249Ko)


**Deliberation\_du\_CM2019-02-09-D-  
\_OAP\_Centre\_ville-  
\_PUP\_Mise\_a\_jour\_du\_program**  
- (1,07Mo)


 Deliberation\_du\_CM\_2017-05-03-A-  
\_OAP\_centre\_ville\_instauration  
- (680Ko)


 Deliberation\_du\_CM\_2017-05-03-D-  
OAP\_centre\_ville\_instauration  
- (248Ko)

 Deliberation\_du\_CT\_2017.05.23  
08.pdf - (1,57Mo)

 Deliberation\_du\_CT\_2017.05.23  
09.pdf - (1,55Mo)

 Convention-de-PUP-2019-02-09-A-  
\_OAP\_Centre\_ville-  
\_PUP\_maj\_du\_programme\_des  
- (353Ko)

 Perimetre-PUB-centre-ville2019-02-09-A1-  
\_OAP\_Centre\_ville-  
\_PUP\_mise\_a\_jour\_du\_program  
- (680Ko)

 Delib\_fev\_2019\_modif\_convent  
0....pdf - (1,40Mo)

 Delib\_fev\_2019\_modif\_PEP\_du\_  
02-21-38.pdf - (1,59Mo)

*Livry-Gargan* VILLE DE **LG**

MAIRIE DE LIVRY-GARGAN  
3, PL. FRANÇOIS-MITERRAND - B.P. 56 - 93891  
LIVRY-GARGAN

☎ 01 41 70 88 00 📠 01 43 30 38 43